

**STATINIO PROJEKTAVIMO UŽDUOTIS  
(TECHNINĖ UŽDUOTIS)**

<b>Eil. Nr.</b>	<b>Pavadinimas</b>	<b>Reikalavimai</b>
<b>I. BENDRA INFORMACIJA APIE PIRKIMO OBJEKTĄ</b>		
1.	Pirkimo objektas	Dviračiams skirtos infrastruktūros plėtra, įrengiant dviračių takus Telšių mieste (Alyvų g. ir Plungės g.) techninio darbo projekto parengimo paslaugos.
2.	Projekto pavadinimas	Telšių miesto Alyvų g. kapitalinio remonto įrengiant dviračių taką ir pėsčiųjų tako (4400-1818-4568) rekonstravimas įrengiant dviračių ir pėsčiųjų taką techninis darbo projektas. <i>Projektuotojas projekto pavadinimą suformuoja pagal STR 1.04.04:2017 „Statinio projektavimas, projekto ekspertizė“ 6.8. punktą. Pavadinimas gali būti tikslinamas projektavimo metu, Projektuotojui suderinus pavadinimą su Telšių rajono savivaldybės administracija.</i>
3.	Užsakovas	Telšių rajono savivaldybės administracija, Žemaitės g. 14, Telšiai
4.	Statytojas	Telšių rajono savivaldybė
5.	Statinių grupės sudėtis – projektuojamų statinių sąrašas.	Neypatingas, II grupės nesudėtingas inžinerinis statinys, I grupės nesudėtingas statinys (E kategorijos gatvė).
6.	Statinio statybos rūšis.	Kapitalinis remontas, rekonstrukcija, nauja statyba ( <i>Statinio statybos rūšis nustatoma pagal projektuojamų darbų apimtį vadovaujantis STR1.01.08:2002 „Statinio statybos rūšys“. Statybos rūšis gali būti tikslinama projektavimo metu.</i> )
7.	Statinio kategorija	Neypatingas, II gr. nesudėtingas, I gr. nesudėtingas ( <i>kategorija gali būti tikslinama projektavimo metu.</i> )
8.	Statinių apibūdinimas, esama padėtis	Žemės sklypas: nesuformuota valstybinė žemė; Alyvų g. dviračių takas projektuojamas žalioje zonoje; Alyvų g. dviračių tako preliminarus ilgis – 0,941 km; Plungės gatvėje dviračių takas projektuojamas žalioje zonoje, šalia esamo pėsčiųjų tako; Plungės g. dviračių tako preliminarus ilgis - 0,679 km; Alyvų g. inžinerinio statinio unikalus numeris: 4400-2507-5452; Plungės g pėsčiųjų tako inžinerinio statinio unikalus numeris: 4400-1818-4568;
9.	Statinio projekto rengimo etapas	Projektiniai pasiūlymai, techninis darbo projektas
10.	Lėšų pobūdis	ES fondų lėšos, valstybės ir savivaldybės biudžeto lėšos

**II. PROJEKTAVIMO PASLAUGŲ APIMTIS, STATYTOJO (UŽSAKOVO) PATEIKIAMAI DUOMENYS**

11.	Projektavimo paslaugų apimtis:	
11.1	Projektuotojas privalo:	<ul style="list-style-type: none"> <li>- Parengti statinio projektą taip, kad jis atitiktų Lietuvos Respublikos įstatymų, statybos ir kitų normatyvinių dokumentų privalomus reikalavimus ir nustatytas projektavimo technines ir specialias sąlygas;</li> <li>- Užsakovui pageidaujant patikslinti techninę užduotį, parengti</li> </ul>

		<p>reikalingus dokumentus prisijungimo sąlygoms gauti, gauti reikalingas prisijungimo sąlygas;</p> <ul style="list-style-type: none"> <li>- Atlikti visuomenės informavimą apie numatomą statinių projektavimą ir visas su tuo susijusias procedūras (<i>kai tai privaloma pagal teisės aktus</i>);</li> <li>- Kai statinio statyba numatoma kitų statinių apsaugos zonose arba kitose teritorijose, kuriose taikomi teisės aktuose nustatyti norminiai atstumai iki kitų statinių, gauti tų statinių savininkų rašytinius sutikimus arba statinių valdytojų, naudotojų rašytinius sutikimus, kai jie įgalioti tokius sutikimus pateikti;</li> <li>- Atsižvelgiant į projektuojamo statinio specifiką, užtikrinti, kad būtų numatytas projekto parengimui reikiamų tyrinėjimo darbų atlikimas;</li> <li>- Įvykdyti visus Techninės užduoties reikalavimus, įskaitant ir bet kokius kitus darbus, kurie nėra tiksliai apibrėžti Techninėje užduotyje, tačiau yra neatsiejamai susiję su Projektuotojo įvykdytiniais Techninėje užduotyje nurodytais darbais;</li> <li>- Prioritetas turi būti teikiamas racionaliems bei ekonomiškai pagrįstiems sprendiniams, kurie užtikrintų efektyvų ir ekonomišką statinio eksploatavimą bei energijos išteklių naudojimą;</li> </ul>
11.2	Projektavimo paslaugos;	<p>-Projektinių pasiūlymų parengimas, statybą leidžiančio dokumento gavimas (<i>privaloma</i>);</p> <p>-Techninio darbo projekto parengimas (vieno etapo projektas)**;</p> <p>**Techninio darbo projekto apimtis ir detalumas turi būti pakankamas Statytojo sumanymui suprasti, Projekto ekspertizei atlikti, statinio statybos skaičiuojamajai kainai nustatyti, rangos darbams pirkti. Bendruoju atveju projekto sudedamosios dalys išdėstytos STR 1.04.04:2017 „Statinio projektavimas, projekto ekspertizė“, tačiau kiekvienu atveju projekto sudedamosios dalys nustatomos atsižvelgus į projektuojamo statinio specifiką.</p> <p><b>Reikalavimai pėsčiųjų ir dviračių tako projektavimui:</b></p> <p><b><i>Dviračių takas Alyvų g.:</i></b></p> <ol style="list-style-type: none"> <li>1. Suprojektuoti 2,5 (2,0) m dviračių taką kairėje gatvės pusėje;</li> <li>2. Suprojektuoti sklandų dviračių tako suvedimą su esamais įvažiavimais į namų kiemus;</li> <li>3. Suprojektuoti sklandų pėsčiųjų ir dviračių tako suvedimą su Miško g. projektuojamu dviračiu taku;</li> <li>4. Pagal poreikį suprojektuoti poilsio aikšteles su suoliukais, dviračių stovais ir šiukšliadėžėmis; Mažosios architektūros elementus derinti su Užsakovu projekto rengimo metu;</li> <li>5. Dviračių taką projektuoti iš raudonos asfalto dangos;</li> <li>6. Rengiant dviračių takų techninę dokumentaciją įvertinti žmonių su negalia reikalavimus;</li> <li>7. Suprojektuoti eismo reguliavimo ir informacinių ženklų išdėstymą, eismo žymėjimą ant dangos paviršiaus;</li> <li>8. Siekiant užtikrinti geriausių ir patogiausių sprendimus naudoti judėjimo, regos, klausos ar kitą negalią turintiems asmenims, visi įgyvendinami sprendimai, diegiant universalaus dizaino ir kitas inžinerines priemones, rengiant statinio projektą turi būti suderinti su neįgaliųjų organizacijomis Lietuvos Respublikos statybos</li> </ol>

		<p>įstatymo ir kitų teisės aktų nustatyta tvarka;</p> <ol style="list-style-type: none"> <li>9. Suprojektuoti lengvų konstrukcijų lieptą per kanalą;</li> <li>10. Suprojektuoti inžinerinių tinklų iškėlimą ar rekonstravimą pagal poreikį;</li> <li>11. Suprojektuoti esamų pralaidų prailginimą;</li> <li>12. Suprojektuoti esamų inžinerinių tinklų šulinių ir dangčių paaukštinimą pritaikant prie projektuojamo dviračių tako;</li> <li>13. Numatyti medžių šalinimą pagal poreikį;</li> </ol> <p><b><i>Dviračių takas Plungės g.:</i></b></p> <ol style="list-style-type: none"> <li>14. Pratęsti Alyvų g. dviračių taką Plungės gatvėje;</li> <li>15. Dviračių taką projektuoti iki esamo dviračio tako Plungės gatvėje;</li> <li>16. Dviračių taką projektuoti atskirai nuo pėsčiųjų tako, o kur leidžia galimybės projektuoti kartu su pėsčiųjų taku;</li> <li>17. Numatyti trinkelio dangos perklojimą esamame pėsčiųjų take, kuris jungsis su naujai projektuojamu dviračių taku; numatyti žalią zoną tarp gatvės ir pėsčiųjų tako apšvietimo infrastruktūrai ir medžių sodinimui;</li> <li>18. Suprojektuoti sklandų dviračių tako suvedimą su esamomis dangomis, nuvažomis;</li> <li>19. Pagal poreikį suprojektuoti poilsio aikšteles su suoliukais, dviračių stovais ir šiukšliadėžėmis; Mažosios architektūros elementus derinti su Užsakovu projekto rengimo metu;</li> <li>20. Dviračių taką projektuoti iš raudonos asfalto dangos;</li> <li>21. Rengiant dviračių takų techninę dokumentaciją įvertinti žmonių su negalia reikalavimus;</li> <li>22. Suprojektuoti eismo reguliavimo ir informacinių ženklų išdėstymą, eismo žymėjimą ant dangos paviršiaus;</li> <li>23. Siekiant užtikrinti geriausius ir patogiausius sprendimus naudoti judėjimo, regos, klausos ar kitą negalią turintiems asmenims, visi įgyvendinami sprendimai, diegiant universalus dizaino ir kitas inžinerines priemones, rengiant statinio projektą turi būti suderinti su neįgaliųjų organizacijomis Lietuvos Respublikos statybos įstatymo ir kitų teisės aktų nustatyta tvarka;</li> <li>24. Numatyti medžių šalinimą ties Plungės g. 51 sklypu;</li> <li>25. Pagal poreikį suprojektuoti LED dviračių tako apšvietimą;</li> <li>26. Pagal poreikį perkelti esamą Plungės gatvės apšvietimą;</li> <li>27. Apšvietimo prijungimo vietą derinti su Telšių miesto apšvietimą prižiūrinčia įmone UAB „Telšių keliai“;</li> <li>28. Apšvietimo sprendinius derintis su Užsakovu;</li> <li>29. Įvertinti esamų želdinių būklę ir esant poreikiui numatyti jų šalinimą;</li> <li>30. Suprojektuoti teritorijos sutvarkymą;</li> <li>31. Suprojektuoti medžių sodinimą;</li> </ol> <p><b><i>ESO dalis</i></b></p> <ol style="list-style-type: none"> <li>32. Gauti ESO sąlygas el. linijos iškėlimui (oro linijų sukabliavimui ir apsaugojimui) tose Alyvų g. atkarpose, kur nėra galimybės įrengti atitinkamo pločio dviračių tako;</li> <li>33. Parengti ESO dalies projektą ir suderinti jį su ESO.</li> </ol>
11.3	Kitos paslaugos, susijusios su projektavimo	<p><b><i>Pasiūlymo kainoje turi būti numatyti:</i></b></p> <ul style="list-style-type: none"> <li>- inžinerinių geodezinių, topografinių tyrinėjimo dokumentų parengimas (statybos sklypo, inžinerinių tinklų ir susisiekimo</li> </ul>

paslaugomis.	<p>komunikacijų trasų), ar, esant reikalui, jų papildymas, atnaujinimas, duomenų patikslinimas;</p> <ul style="list-style-type: none"> <li>- geologijos tyrimai, ataskaitų parengimas ir jų užregistravimas teisės aktų nustatyta tvarka Geologijos tarnyboje (<i>jei privaloma registruoti</i>);</li> <li>- derinti apsaugos zonas su sklypų savininkais (<i>pagal poreikį</i>);</li> <li>- visų šiam objektui reikalingų sąlygų užsakymas, gavimas ir jų realizavimas rengiamame projekte, kitų projektų parengimui reikalingų sąlygų ar leidimų gavimas;</li> <li>- informacijos apie pradėtą rengti projektą pateikimas reikiamoms institucijoms teisės aktų nustatyta tvarka;</li> <li>- atsakymų ir paaiškinimų per Statytojo nurodytą terminą į Teikėjų paklausimus (pagal parengtą Projektą) parengimas ir pateikimas Statytojui, vykdamas Rangovo ir Techninės priežiūros parinkimo procedūras;</li> <li>- projekto techninės specifikacijos turi būti parašytos konkrečiai šitam projektui, išsamios ir detalios. Statinio projekte, techninėje specifikacijoje negali būti nurodytas konkretus modelis ar šaltinis, konkretus procesas ar prekės ženklas, patentas, tipai, konkreti kilmė ar gamyba, dėl kurių tam tikroms įmonėms ar tam tikriems produktams būtų sudarytos palankesnės sąlygos arba jie būtų atmesti. Toks nurodymas yra leistinas išimties tvarka, kai statinio statybos yra neįmanoma tiksliai ir suprantamai aprašyti ir apibūdinti. Šiuo atveju nurodymas pateikiamas įrašant žodžius „arba lygiavertis“;</li> <li>- projektinės dokumentacijos klaidų, neatitikimų normatyviniams dokumentams neatlygintinas taisymas per sutartyje nurodytą terminą.</li> <li>- ESO kabelių apsaugojimo projektas (<i>pagal poreikį</i>);</li> </ul> <p><b>Kiti reikalavimai:</b></p> <ul style="list-style-type: none"> <li>- paslaugos teikėjas privalo vietoje susipažinti su esama statinio būkle;</li> <li>- teikėjas visus iškilusius klausimus ir problemas, susijusias su šioje techninėje užduotyje nustatytų tikslų ir užduočių vykdymu, turi spręsti savarankiškai (savo pastangomis), tačiau galutinius sprendimus priimti tik suderinus su Statytoju;</li> <li>- Atlikti želdinių ir želdinių būklės ekspertizę, jei tai privaloma pagal Lietuvos Respublikos želdinių įstatymo 23 straipsnį;</li> <li>- Projektuotojas turi įvertinti nenumatytus projektavimo darbus, kurie gali atsirasti projektavimo eigoje ir privalo parengti visas projekto dalis (įskaitant statybos kainos skaičiuojamąją dalį), kurios yra būtinos projektą suderinti ir gauti teigiamą ekspertizės aktą;</li> <li>- Numatomų naudoti darbams medžiagų ir gaminių techniniai rodikliai turi atitikti Lietuvos Respublikos techninių normatyvų ir standartų reikalavimus;</li> <li>- Išlaidas, kurias užsakovas gali patirti dėl projektavimo klaidų (kai nenumatomi būtini atlikti darbai pagal techninių reglamentų ir darbų technologinius reikalavimus) dengia sutartį pasirašęs pasiūlymo tiekėjas;</li> <li>- prieš projektuotojui išpildant priimtus galutinius sprendimus,</li> </ul>
--------------	---

		<p>siūlomi variantai turi būti suderinti su Statytoju;</p> <p>- <i>Jei objekte yra elektros linijos ar dujų tinklai, projekto sprendiniai turi būti rengiami išvengiant šių tinklų iškėlimo ar pertvarkymo. Jei yra kiti inžineriniai tinklai (ryšių, telekomunikacijų, vandentiekio, nuotekų ir t. t.), sprendiniai turi būti parengti taip, kad būtų išvengta šių tinklų iškėlimo, pertvarkymo ar apsaugojimo. Jei be minėtų tinklų iškėlimo, pertvarkymo ar apsaugojimo neįmanoma įgyvendinti projekto sprendinių, turi būti parengta šių tinklų iškėlimo / perkėlimo / apsaugojimo projekto dalis (-ys). Jei yra gautos inžinerinių tinklų savininkų sąlygos, kuriose nepagrįstai reikalaujama pagerinti esamų tinklų būklę ir/ar įrengti papildomas priemones (įrenginius), projekto rengėjas, suderinęs skundo projektą dėl išduotų prisijungimo (techninių) sąlygų su Statytoju (Užsakovu), turi raštu kreiptis į Valstybinę teritorijų planavimo ir statybos inspekciją prie Aplinkos ministerijos šios institucijos nustatyta tvarka. Atkreiptinas dėmesys, kad inžinerinių tinklų iškėlimas turi būti taikomas tik išskirtiniais atvejais, išanalizavus esamų inžinerinių tinklų situaciją (jų gylis / aukščius), kai tai būtina projekto sprendiniams įgyvendinti.</i></p>
12.	Statytojo pateikiamų dokumentų sąrašas	<ol style="list-style-type: none"> <li>1. Situacijos planas, 1 lapas;</li> <li>2. Alyvų g. gatvės nekilnojamojo daikto kadastrinių matavimų byla, 1 kompl.</li> <li>3. Pėsčiųjų tako 4400-1818-4568 nekilnojamojo daikto kadastrinių matavimų byla, 1 kompl.</li> </ol>
13.	Universaliojo dizaino principų taikymo reikalavimai	Privaloma.
14.	Kelių saugumo auditas	Privaloma.

### III. PROJEKTAVIMO PASLAUGŲ TECHNINĖ SPECIFIKACIJA

15.	Projekto rengimo dokumentams taikomi teisės aktai, normatyviniai statybos techniniai dokumentai bei normatyviniai statinio saugos ir paskirties dokumentai.	<p>Lietuvos Respublikos statybos įstatymas ir jį reglamentuojantis teisės aktai;</p> <p>STR 1.04.04:2017 „Statinio projektavimas, projekto ekspertizė“.</p> <p>STR 2.06.04:2014 „Gatvės vietinės reikšmės keliai. Bendrieji reikalavimai“.</p> <p>Automobilių kelių standartizuotų dangų konstrukcijų projektavimo taisyklės;</p> <p>TRA ASFALTAS 24 Automobilių kelių asfalto mišinių techninių reikalavimų aprašas;</p> <p>ĮT ASFALTAS 24 Automobilių kelių dangos konstrukcijos asfalto sluoksnių įrengimo taisyklės;</p> <p>TRA TRINKELĖS 14 Automobilių kelių trinkelėlių, plokščių ir kitų medžiagų techninių reikalavimų aprašas;</p> <p>ĮT TRINKELĖS 14 Automobilių kelių dangos konstrukcijos iš trinkelėlių ir plokščių įrengimo taisyklės;</p> <p>TRA MIN 19 Automobilių kelių mineralinių medžiagų techninių reikalavimų aprašas;</p> <p>TRA SBR 19 Automobilių kelių mineralinių medžiagų mišinių, naudojamų sluoksniams be rišiklių, techninių reikalavimų aprašas;</p>
-----	---	---

		<p>Dviračių ir pėsčiųjų eismo infrastruktūros planavimo ir projektavimo taisyklės patvirtintos Lietuvos Respublikos susisiekimo ministro 2024 m. lapkričio 26 d. įsakymu Nr. 3-415;</p> <p>2023 m. balandžio 14 d. Lietuvos Respublikos susisiekimo ministro įsakymu Nr. 3-192 patvirtintomis gairėmis „Dėl 2022–2030 metų plėtros programos valdytojos Lietuvos Respublikos susisiekimo ministerijos susisiekimo plėtros programos regioninės pažangos priemonės Nr. 10-001-06-01-03 (RE) „Skatinti darnų judumą miestuose“ finansavimo gairių patvirtinimo“.</p> <p>Telšių rajono savivaldybės želdynų ir želdynų apsaugos taisyklės;</p> <p>EİIT Elektros įrenginių įrengimo taisyklės;</p> <p>ĮT ŽM 12 Kelių ženklavimo, medžiagų naudojimo ir ženklavimo įrengimo taisyklės;</p> <p>Kiti LR įstatymai ir normatyviniai statybos techniniai dokumentai.</p>
16.	Reikalavimai susiję su „Žaliųjų pirkimų“ nuostatų įgyvendinimu bei statinio tvarumo kriterijai	<p>Projektuotojas rengdamas projektą turi vadovautis Lietuvos Respublikos aplinkos ministro 2011 m. birželio 28 d. įsakymu Nr. D1-508 patvirtinto Aplinkos apsaugos kriterijų taikymo, vykdamas žaliuosius pirkimus, tvarkos aprašo (toliau - Tvarkos aprašas) 4.1. punktu, pirkimo objektas yra Tvarkos aprašo 1 priede nurodytame sąraše, XVII skyriuje „Kelių projektavimo paslaugos ir statybos darbai, kelio elementai“. Rengiamam projektui taikomi minimalūs aplinkos apsaugos kriterijai, nustatyti 26.2 ir 26.3 papunkčiuose.</p>
17.	Kiti derinimai, projekto ekspertizės, statybos leidimo gavimas	<p><b>Kiti derinimai:</b></p> <ul style="list-style-type: none"> <li>*Techninio darbo projekto sprendinius derinti su Telšių rajono savivaldybės administracijos Statybos ir urbanistikos skyriumi ir architektu;</li> <li>*Prieš projektuotojui išpildant priimtus galutinius sprendimus, siūlomi variantai turi būti suderinti su Statytoju.</li> <li>*Techninį darbo projektą suderinti normatyvinių statybos dokumentų nustatyta tvarka su Statytoju ir su atitinkamomis valstybės ir savivaldybių institucijomis;</li> <li>*Nacionalinės žemės tarnybos sutikimo gavimas projektuojant statybos darbus valstybės žemėje;</li> <li>* Statinio rodiklių pateikimas Statytojui patvirtinti;</li> </ul> <p><b>Projektiniai pasiūlymai (privaloma):</b></p> <p>Projektinių pasiūlymų parengimas ir patalpinimas į Lietuvos Respublikos statybos leidimų ir statybos valstybinės priežiūros informacinę sistemą „Infostatyba“;</p> <p><b>Statybos leidimo gavimas (privaloma):</b></p> <ul style="list-style-type: none"> <li>*Tiekėjas (Projektuotojas) privalo pateikti prašymą su reikalingais dokumentais, nurodytais STR 1.05.01:2017 „Statybą leidžiantis dokumentai. Statybos užbaigimas. Statybos sustabdymas. Savavališkos statybos padarinių šalinimas. Statybos pagal neteisėtai išduotą statybą leidžiantį dokumentą padarinių šalinimas“, Telšių rajono savivaldybės administracijai ir gauti statybą leidžiantį dokumentą;</li> <li>*Projekto patalpinimas į Lietuvos Respublikos statybos leidimų ir statybos valstybinės priežiūros informacinę sistemą „Infostatyba“;</li> <li>*Statybą leidžiančio dokumento Statytojo vardu gavimas;</li> </ul> <p><b>Projekto ekspertizė (privaloma):</b></p> <ul style="list-style-type: none"> <li>* Projekto ekspertizė privaloma;</li> <li>* Projekto ekspertizę užsako ir už ją apmoka Statytojas (Užsakovas).</li> <li>* Laiku ištaisyti netikslumus ir pašalinti pagrįstus techninio darbo</li> </ul>

		projekto trūkumus, pateiktus ekspertizės išvadose.
18.	Reikalavimai projekto rengimo dokumentų įforminimui, sudėčiai ir pan.	<p>Techninis darbo projektas įforminamas, komplektuojamas ir perduodamas Statytojui STR 1.04.04:2017 „Statinio projektavimas, projekto ekspertizė“, kitų reglamentų, standartų ir projektavimo darbų sutarties nustatyta tvarka.</p> <p>Pagrindiniai normatyviniai dokumentai ir kitos sąlygos, kuriomis vadovaujantis turės būti atliekami darbai, turi būti nurodyti parengtoje projektinėje dokumentacijoje ir techninėse specifikacijose.</p> <p>Projektuotojas privalo užtikrinti ir Užsakovui pareikalavus, pateikti dokumentus, užtikrinančius jog Projekto sudedamųjų dalių techninėms specifikacijoms atitinkančius statybos produktus, medžiagas, įrenginius, gaminius ir kt. gali tiekti ne mažiau kaip trys gamintojai.</p> <p>Užsakovui turi būti perduotos parengtos darbinės failų versijos su neapribota galimybe juos redaguoti.</p> <p>Po teigiamo ekspertizės akto ir (ar) statybą leidžiančio dokumento gavimo:</p> <p>Užsakovui turi būti perduotos parengtos darbinės failų versijos su neapribota galimybe juos redaguoti: skaičiuojamosios kainos nustatymo dalis (*.dbf ir *.xls, arba kt. analogiškais formatais), Projekto sudedamųjų dalių projektinių sprendinių brėžiniai – vektorine grafika (*.dwg, *.xls, arba kt. analogiškais formatais), tekstinės dalys (*.pdf ir *.docx arba kt. analogiškais formatais) USB laikmenoje.</p>

**Pastaba:** Projektavimo užduotis gali būti tikslinama projektavimo eigoje.

**PRIDEDAMA:**

1. Situacijos planas, 1 priedas.
2. Kadastrinių matavimų bylos, 1 kompl.

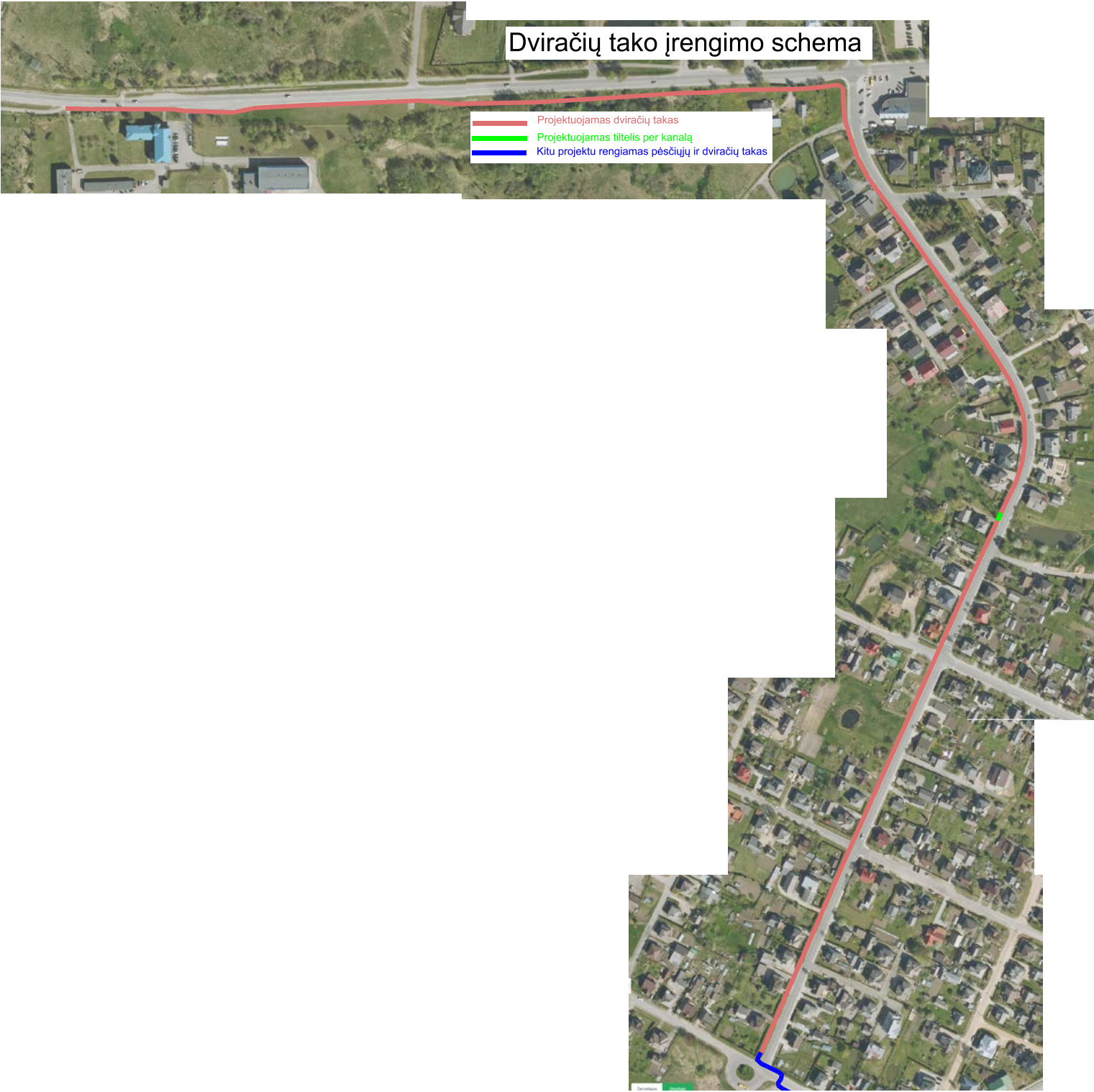
**PARENGĖ**

Telšių r. savivaldybės administracija  
Statybos ir urbanistikos skyrius  
vyriausiasis specialistas

**Karolis Tilindis**

# Dviračių tako įrengimo schema

- Projektuojamas dviračių takas
- Projektuojamas tiltelis per kanalą
- Kitu projektu rengiamas pėsčiųjų ir dviračių takas



**NEKILNOJAMOJO TURTO REGISTRO DUOMENŲ BAZĖS IŠRAŠAS**

2023-01-23 11:39:48

**1. Nekilnojamojo turto registre įregistruotas turtas:**Registro Nr.: **44/1563876**Registro tipas: **Statiniai**Sudarymo data: **2012-12-04**Teritorija: **Telšių r. sav., Telšių r. sav. teritorija****2. Nekilnojamieji daiktai:**

2.1.

**Kelias (gatvė) - Alyvų gatvė**Unikalus daikto numeris: **4400-2507-5452**Daikto pagrindinė naudojimo paskirtis: **Kelių (gatvių)**Žymėjimas plane: **G**Statybos pradžios metai: **1990**Statybos pabaigos metai: **1990**Rekonstravimo pradžios metai: **2013**Rekonstravimo pabaigos metai: **2013**Kap. remonto pradžios metai: **2020**Kap. remonto pabaigos metai: **2021**Statinio kategorija: **Neypatingasis**Baigtumo procentas: **100 %**Ilgis: **0.923 km**Plotas: **8737.58 kv. m**Danga: **Asfaltbetonis**Eismo juostų skaičius: **Dvi**Gatvės kategorija: **D**Atkūrimo sąnaudos (statybos vertė): **699000 Eur**Atkuriamoji vertė: **602000 Eur**

Atkūrimo sąnaudų (statybos vertės) ir

atkuriamosios vertės nustatymo data: **2021-11-15**Vidutinė rinkos vertė: **602000 Eur**Vidutinės rinkos vertės nustatymo būdas: **Atkuriamoji vertė**Vidutinės rinkos vertės nustatymo data: **2021-11-15**Kadastro duomenų nustatymo data: **2021-11-15****3. Daikto priklausiniai iš kito registro: įrašų nėra****4. Nuosavybė:**

4.1.

**Nuosavybės teisė**Savininkas: **TELŠIŲ RAJONO SAVIVALDYBĖ, a.k. 111101724**Daiktas: **kelias (gatvė) Nr. 4400-2507-5452, aprašytas p. 2.1.**Įregistravimo pagrindas: **1996-02-29 Priėmimo - perdavimo aktas pagal LRV****1995.09.20 d. nutarimą Nr. 1251****2013-11-29 Statybos užbaigimo aktas Nr. SUA-80-131129-00135****2023-01-04 Deklaracija apie statybos užbaigimą / paskirties pakeitimą Nr. ARCCR-30-230104-00115**Įrašas galioja: **Nuo 2023-01-20****5. Valstybės ir savivaldybių žemės patikėjimo teisė: įrašų nėra****6. Kitos daiktinės teisės : įrašų nėra****7. Juridiniai faktai: įrašų nėra****8. Žymos: įrašų nėra****9. Teritorijos, kuriose taikomos SŽNS, įrašytos į NTK kadastro duomenų byloje įrašytų duomenų**

**pagrindu:** įrašų nėra

**10. Daikto registravimas ir kadastro žymos:**

10.1.

**Kadastrinius matavimus atliko (kadastro žyma)  
EGIDIJUS LABŽENTIS**

Daiktas: **kelias (gatvė) Nr. 4400-2507-5452, aprašytas p. 2.1.**

Įregistravimo pagrindas: **2008-07-25 Kvalifikacijos pažymėjimas Nr. 2M-M-516**

**2021-11-15 Nekilnojamojo daikto kadastro duomenų byla**

Įrašas galioja: **Nuo 2023-01-18**

10.2.

**Kapitalinis remontas (daikto registravimas)**

Daiktas: **kelias (gatvė) Nr. 4400-2507-5452, aprašytas p. 2.1.**

Įregistravimo pagrindas: **2021-11-15 Nekilnojamojo daikto kadastro duomenų byla**

**2023-01-04 Deklaracija apie statybos užbaigimą / paskirties**

**pakeitimą Nr. ARCCR-30-230104-00115**

Įrašas galioja: **Nuo 2023-01-18**

**11. Duomenys apie įregistruotas teritorijas, kuriose taikomos specialiosios žemės naudojimo sąlygos:** įrašų nėra

**12. Registro pastabos ir nuorodos:** įrašų nėra

**13. Kita informacija:** įrašų nėra

**14. Informacija apie duomenų sandoriui tikslinimą:** įrašų nėra

Dokumentą atspausdino

LILIJANA SMILGEVIČIENĖ

**UAB "Eurometras"**

**NEKILNOJAMOJO DAIKTO  
KADASTRINIŲ MATAVIMŲ BYLA**

**Tomas: 1**

**Nekilnojamojo turto objektas: Inžinerinis statinys**

**Registro Nr.: 44/1563876 (Statiniai)**

**Adresas: Telšių r. sav. Telšių r. sav. teritorija /**

**Lapų skaičius: 35**

**Pastabos: Telšių m. Alyvų g.**



**SUDERINTA**

**Valstybės įmonė Registrų centras**

**Elektroniniu parašu pasirašė: Deimantė Rozgienė**

**Pareigos: Kadastro specialistė**

**Laiko žyma: 2021-12-02 10:40:12**

Tomo Nr. 1  
Registro 44/1563876

## BYLOS TOMO VIDAUS APYRAŠAS

Eil. Nr.	Dokumento pavadinimas	Dokumento		Lapų skaič.	Bylos lapų numeriai	Pastabos
		Nr.	Data			
1	Bylos apyrašas		2021-11-15	1	1	
2	Statinio planas "STATINIŲ IŠDĖSTYMO PLANAS"		2021-11-15	7	2-8	
3	KOORDINAČIŲ ŽINIARAŠTIS KZ		2021-11-15	3	9-11	
4	KELIO / GATVĖS IR JO SUDĖTINIŲ DALIŲ KADASTRO DUOMENYS 1K FORMA		2021-11-15	6	12-17	
5	KELIO / GATVĖS IR JO SUDĖTINIŲ DALIŲ VERČIŲ NUSTATYMAS 2K FORMA		2021-11-15	6	18-23	
6	KELIO / GATVĖS VAŽIUOJAMOSIOS DALIES IR ŽEMĖS SANKASOS KADASTRO DUOMENYS 3K FORMA		2021-11-15	1	24	
7	KELIO / GATVĖS SANKRYŽŲ, TILTŲ, VIADUKŲ, ESTAKADŲ, PRALAIĐŲ, AUTOBUSŲ SUSTOJIMO IR POILSIO AIKŠTELIŲ, ŠVIESOFORŲ, KELIO ORO SĄLYGŲ STEBĖJIMO IR TRANSPORTO APSKAITOS ĮRENGINIŲ KADASTRO DUOMENYS 4K FORMA		2021-11-15	8	25-32	
8	KELIO / GATVĖS ATITVARŲ, TRIUKŠMO SIENUČIŲ, ŽELDYNŲ, PĖSČIŲJŲ IR DVIRAČIŲ TAKŲ, ELEKTROS APŠVIETIMO TINKLO KADASTRO DUOMENYS 5K FORMA		2021-11-15	2	33-34	

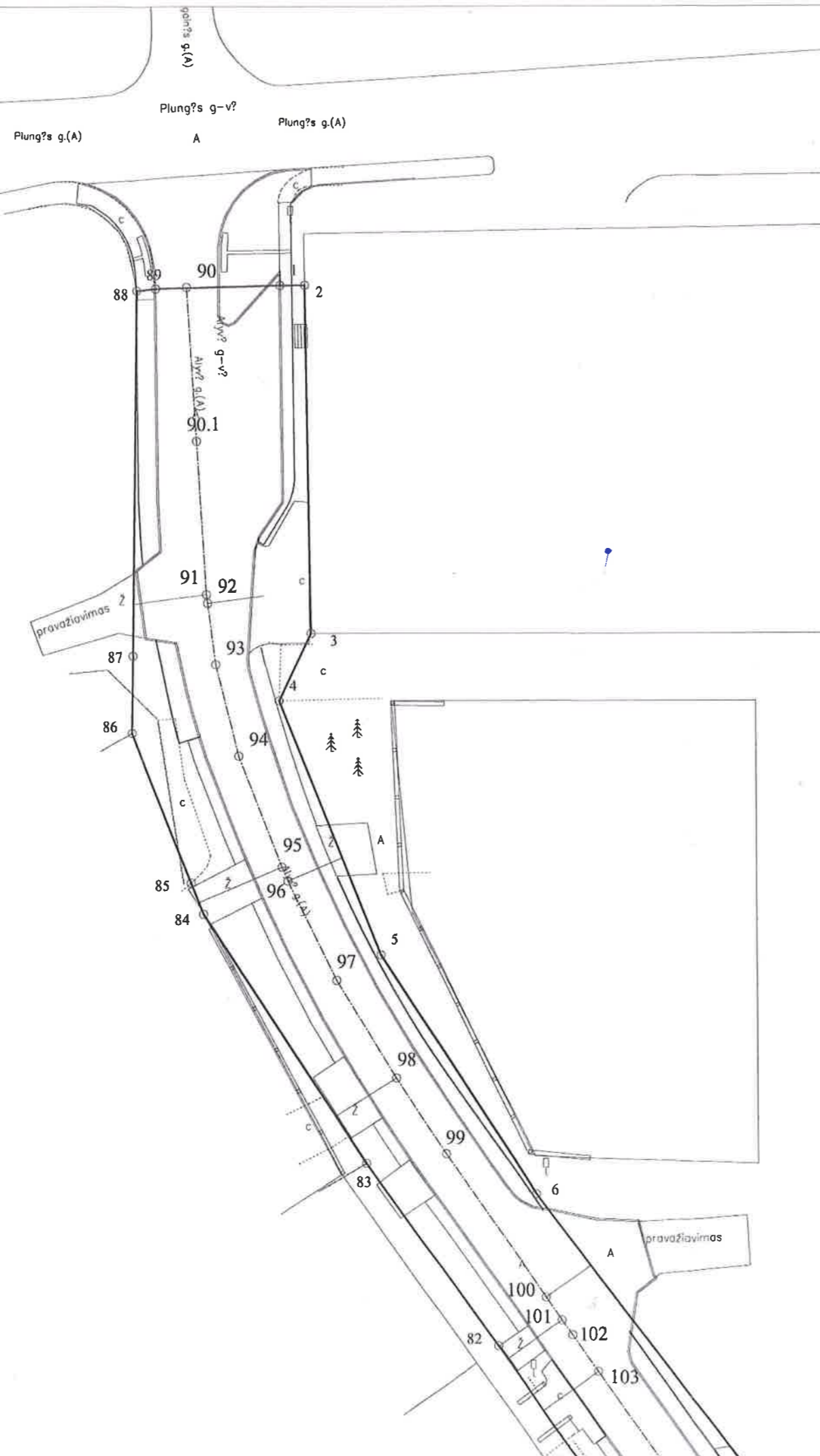
Vidaus apyrašo lapų

Direktorius Egidijus Labžentis

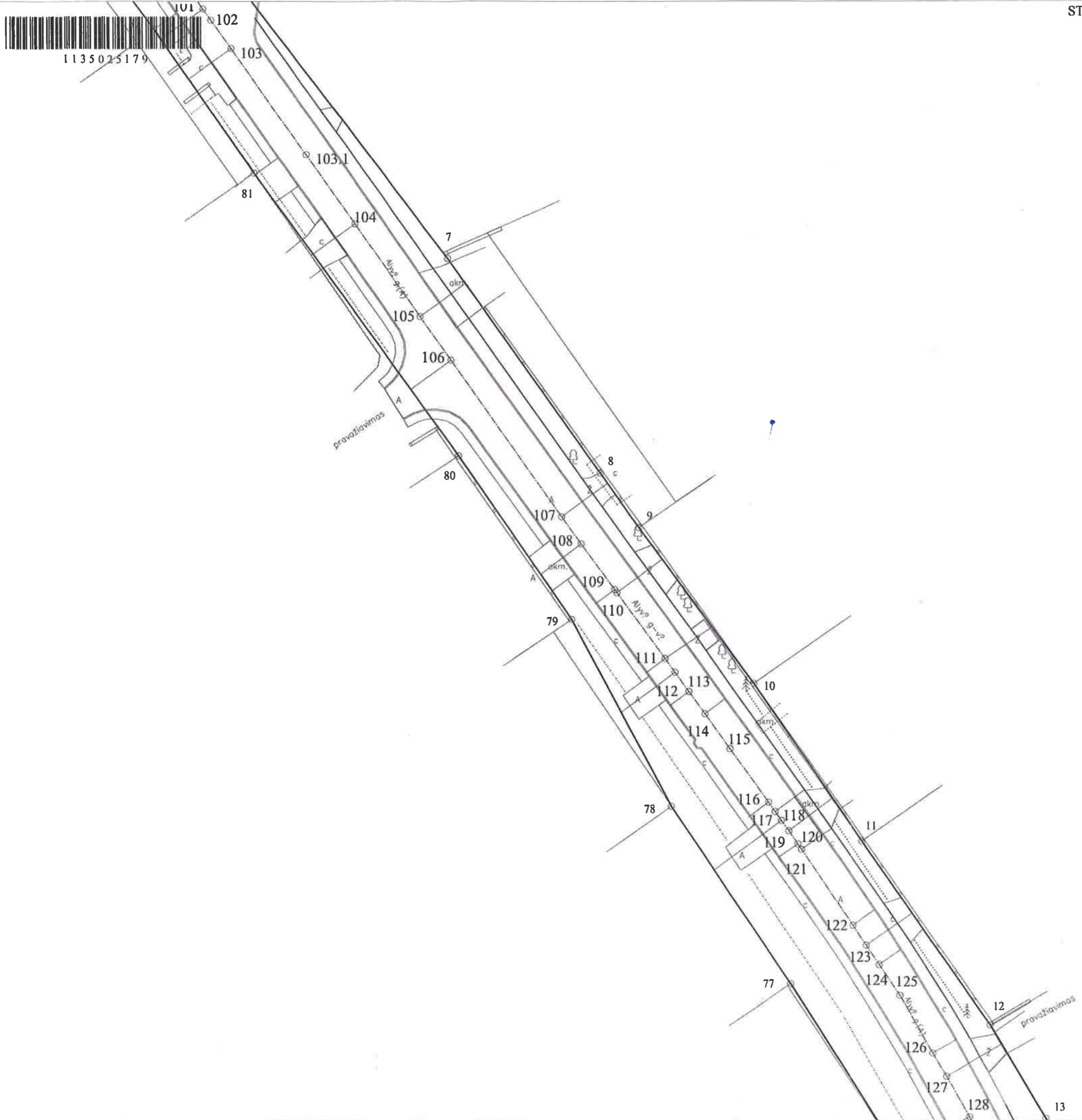




1135025179



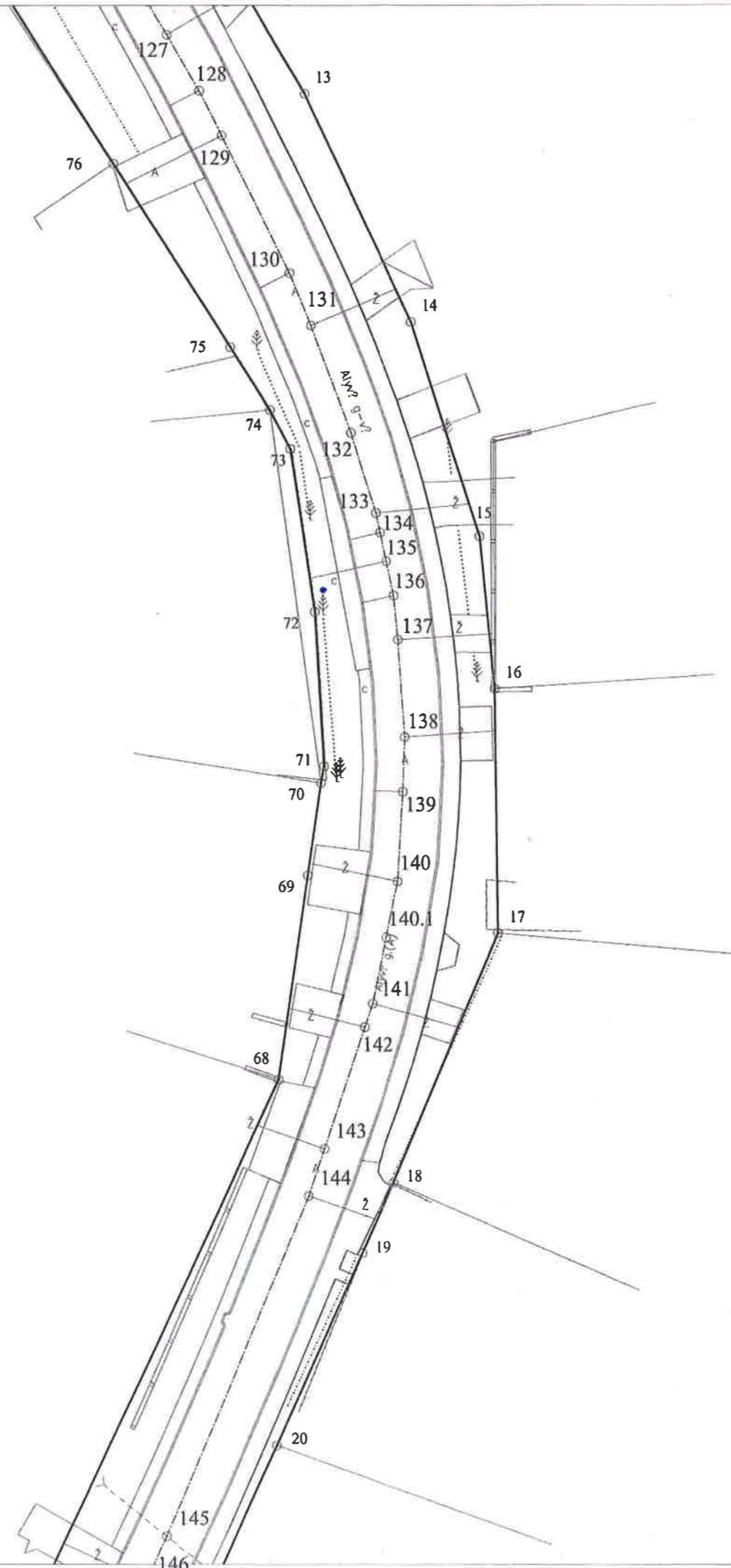
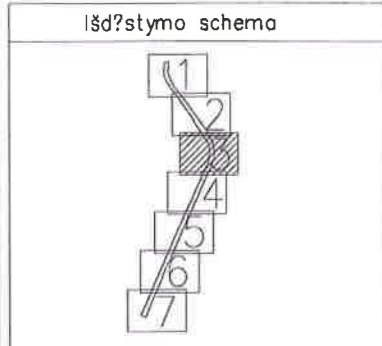
Kadastro duomenims nustatyti naudota medžiaga			
Medžiagos pavadinimas		Medžiagos parengimo data	
Kontrolinė-geodezinė nuotrauka. Atliko UAB "Telšių keliai"		2021-10	
Objekto pavadinimas		Telšių m. Alyvų gatvė	
Objekto buvimo vieta/adresas		Telšių m. Alyvų gatvė	
Kadastro duomenų nustatymo data		2021-11-15	
UAB "Eurometras"   m.k. 170550172, S. Daukanto g.24. Plungė			
Mėtininko kvalifikacijos pažymėjimo Nr.	Pareigos	Vardas ir pavardė	Data
2M-M-516	Direktorius	Egidijus Labžentis	2021-11-15



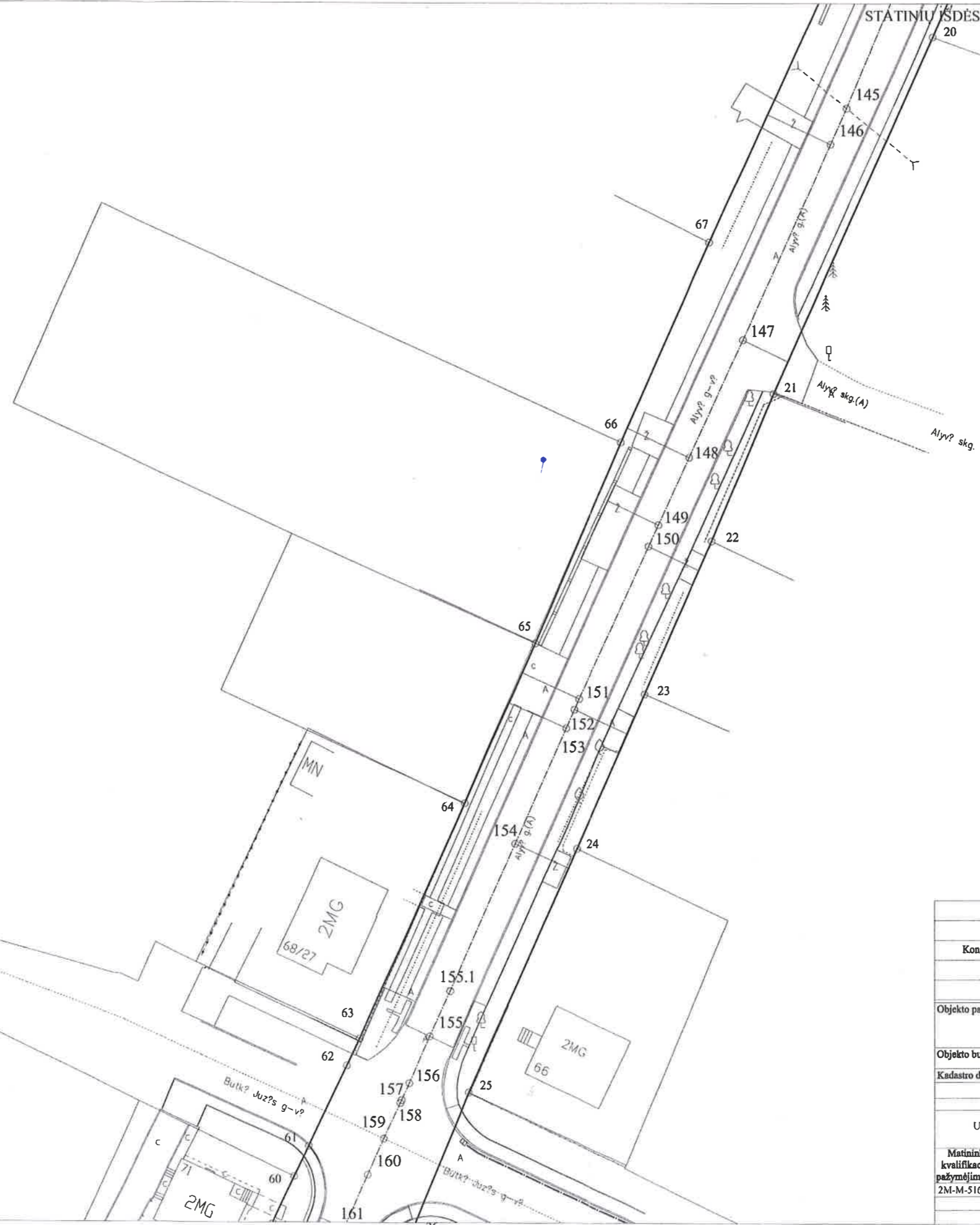
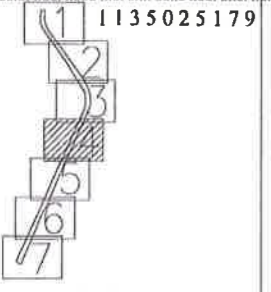
Kadastro duomenims nustatyti naudota medžiaga			
Medžiagos pavadinimas		Medžiagos parengimo data	
Kontrolinė-geodezinė nuotrauka. Atliko UAB "Telšių keliai"		2021-10	
Objekto pavadinimas		Telšių m. Alyvų gatvė	
Objekto buvimo vieta/adresas		Telšių m. Alyvų gatvė	
Kadastro duomenų nustatymo data		2021-11-15	
UAB "Eurometras" [m.k. 170550172, S. Daukanto g. 24, Plungė]			
Matininko kvalifikacijos pažymėjimo Nr.	Pareigos	Vardas ir pavardė	Data
2M-M-516	Direktorius	Egidijus Labžentis	2021-11-15



1135025179



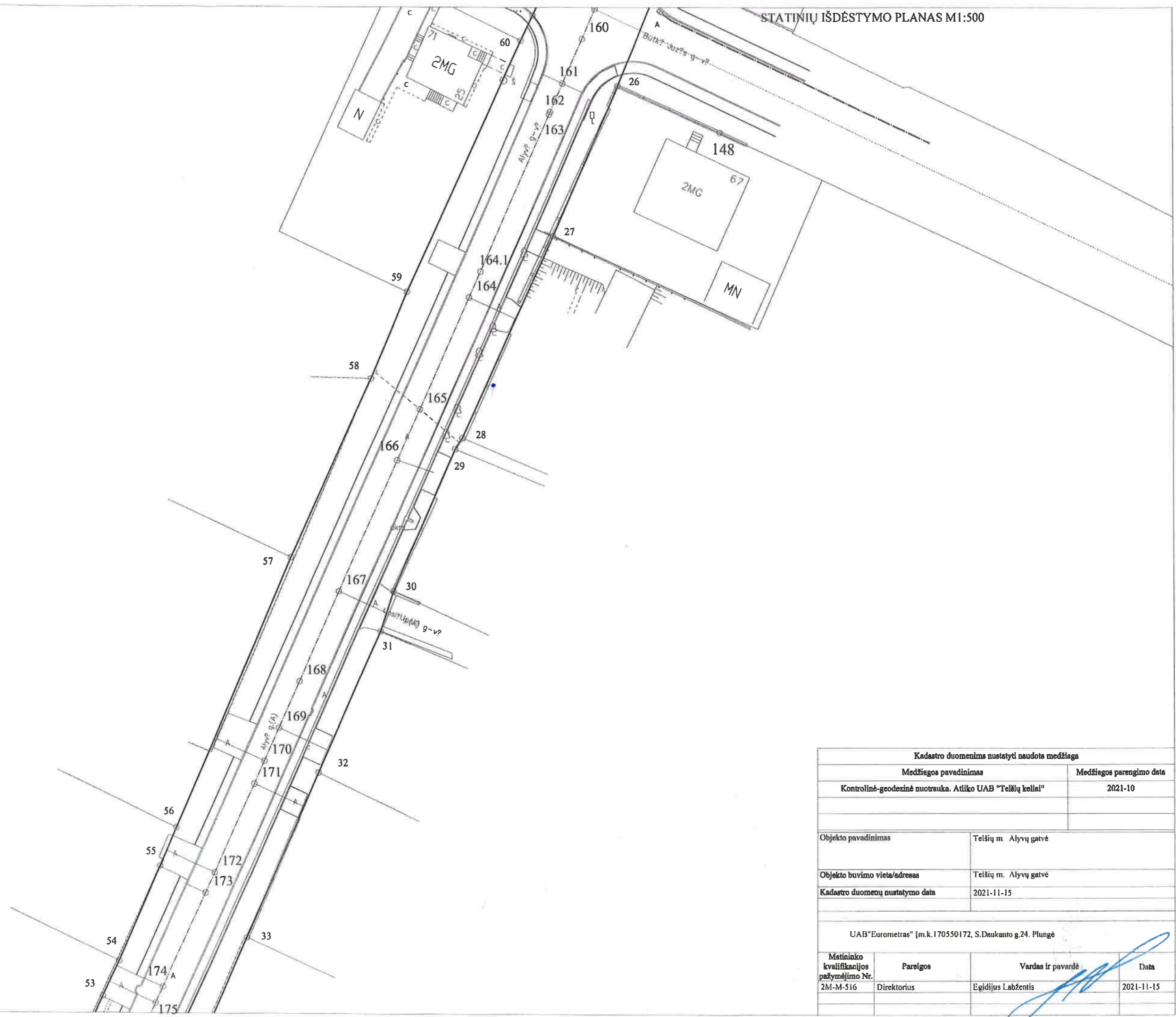
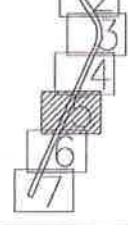
Kadastro duomenims nustatyti naudota medžiaga			
Medžiagos pavadinimas		Medžiagos parengimo data	
Kontrolinė-geodezinė nuotrauka. Atliko UAB "Telšių keliai"		2021-10	
Objekto pavadinimas		Telšių m. Alyvų gatvė	
Objekto buvimo vieta/adresas		Telšių m. Alyvų gatvė	
Kadastro duomenų nustatymo data		2021-11-15	
UAB "Eurometras" [m.k. 170550172, S. Daukanto g.24, Plungė]			
Matavimo kvalifikacijos pažymėjimo Nr.	Pareigos	Vardas ir pavardė	Data
2M-M-516	Direktorius	Egidijus Labžentis	2021-11-15



Kadastro duomenimis nustatyti naudota medžiaga			
Medžiagos pavadinimas		Medžiagos parengimo data	
Kontrolinė-geodezinė nuotrauka. Atliko UAB "Telšių keliai"		2021-10	
Objekto pavadinimas		Telšių m. Alyvų gatvė	
Objekto buvimo vieta/adresas		Telšių m. Alyvų gatvė	
Kadastro duomenų nustatymo data		2021-11-15	
UAB "Eurometras"   m.k.170550172, S.Daukanto g.24. Plungė			
Matavimo kvalifikacijos pažymėjimo Nr.	Pareigos	Vardas ir pavardė	Data
2M-M-516	Direktorius	Egidijus Labžentis	2021-11-15



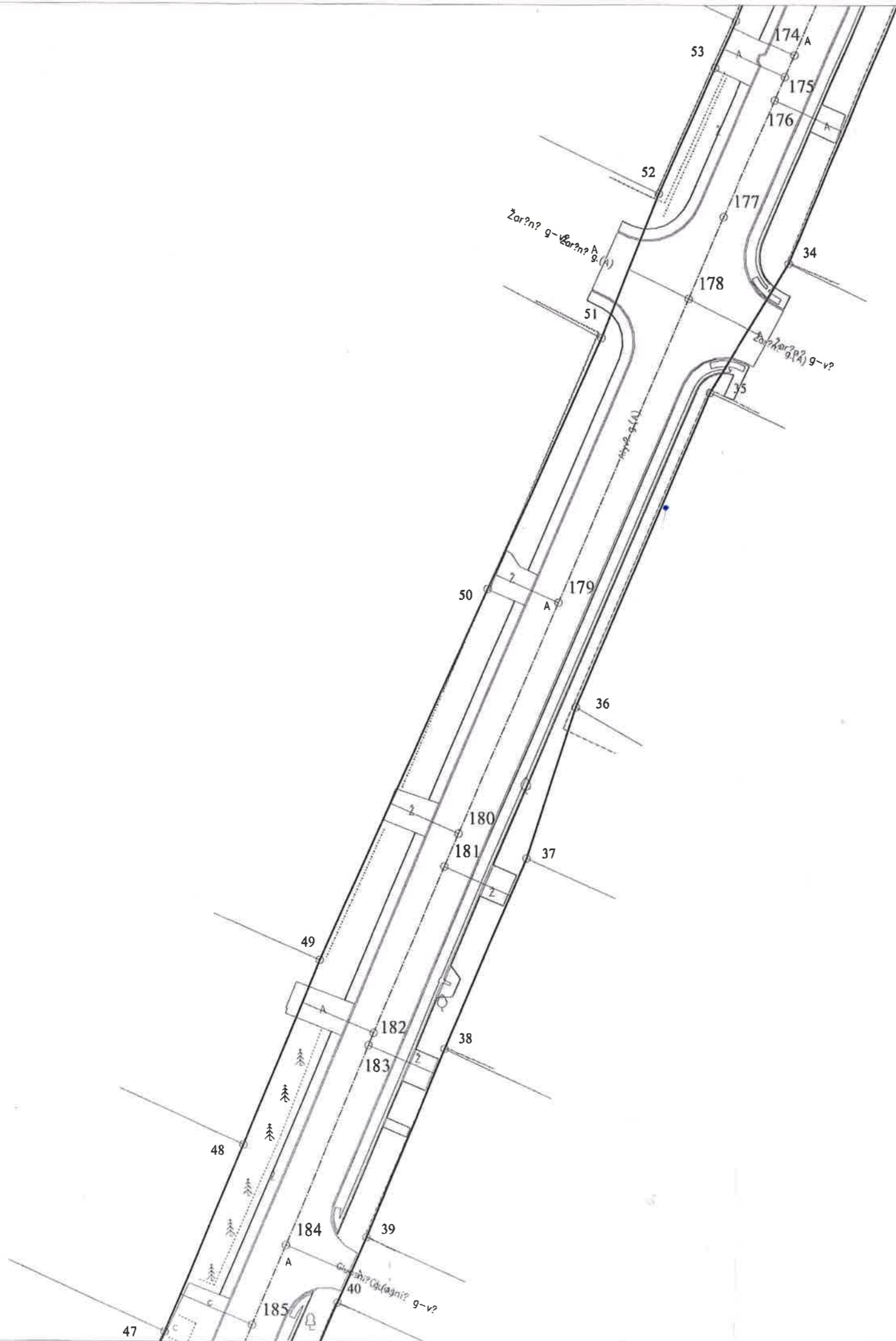
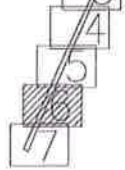
17055025179



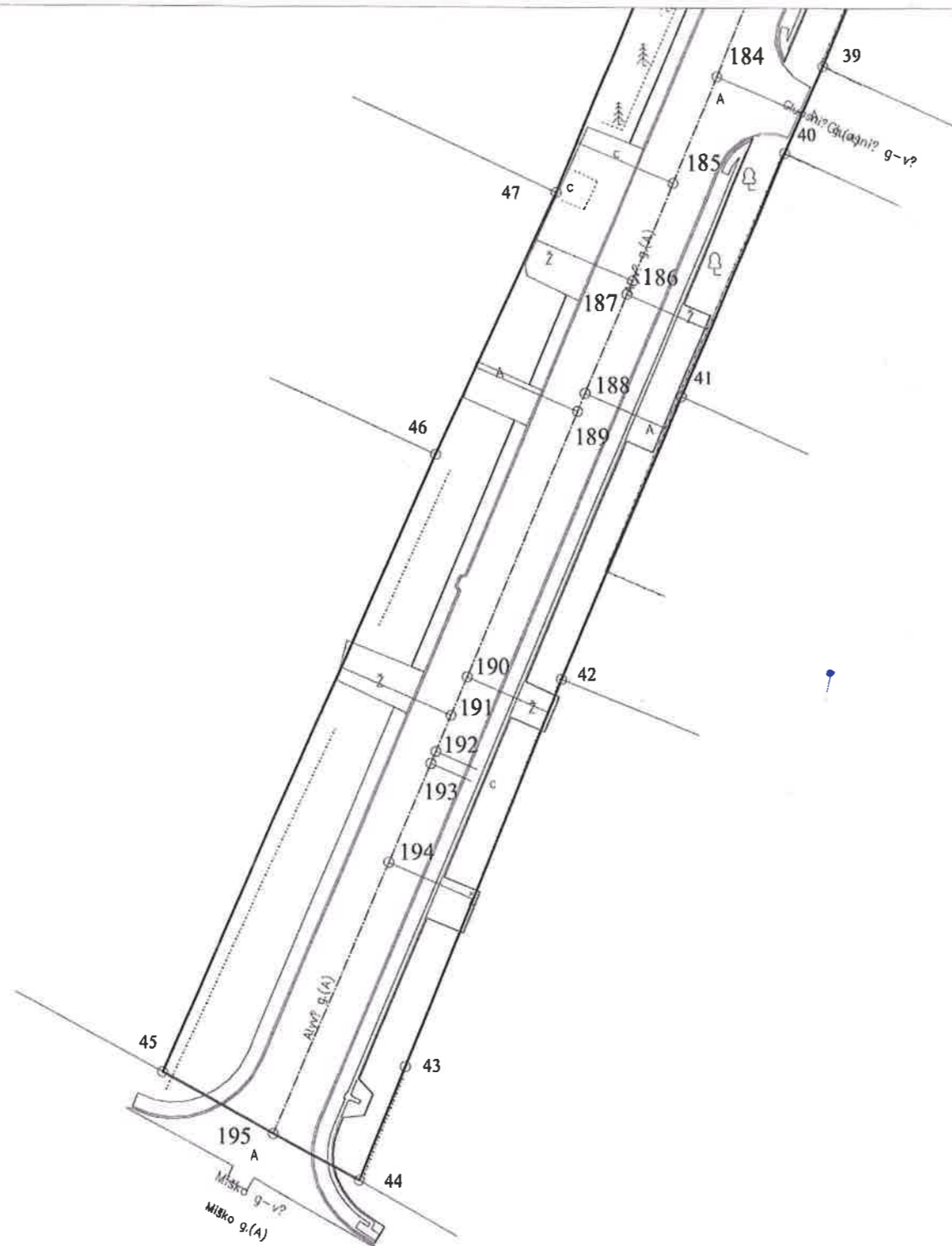
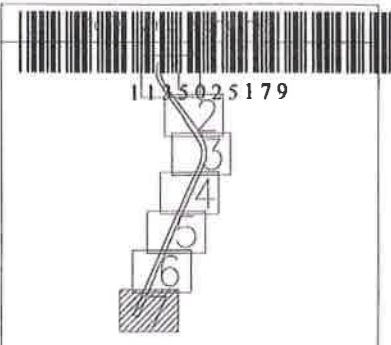
Kadastro duomenims nustatyti naudota medžiaga			
Medžiagos pavadinimas		Medžiagos parengimo data	
Kontrolinė-geodezinė nuotrauka. Atliko UAB "Telšių keliai"		2021-10	
Objekto pavadinimas		Telšių m. Alyvų gatvė	
Objekto buvimo vieta/adresas		Telšių m. Alyvų gatvė	
Kadastro duomenų nustatymo data		2021-11-15	
UAB "Eurometras" [m.k.170550172, S.Daukanto g.24. Plungė			
Matavimo kvalifikacijos pažymėjimo Nr.	Paroigos	Vardas ir pavardė	Data
2M-M-516	Direktorius	Egidijus Labžentis	2021-11-15



1135025179



Kadastro duomenims nustatyti naudota medžiaga			
Medžiagos pavadinimas		Medžiagos parngimo data	
Kontrolinė-geodezinė nuotrauka. Atliko UAB "Telšių keliai"		2021-10	
Objekto pavadinimas		Telšių m. Alyvų gatvė	
Objekto buvimo vieta/adresas		Telšių m. Alyvų gatvė	
Kadastro duomenų nustatymo data		2021-11-15	
UAB "Eurometras" [m.k. 170550172, S. Daukanto g.24. Plungė			
Matavimo kvalifikacijos pažymėjimo Nr.	Pareigos	Vardas ir pavardė	Data
2M-M-516	Direktorius	Egidijus Labžentis	2021-11-15



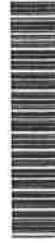
Kadastro duomenims nustatyti naudota medžiaga			
Medžiagos pavadinimas		Medžiagos parengimo data	
Kontrolinė-geodezinė nuotrauka. Atliko UAB "Telšių keliai"		2021-10	
Objekto pavadinimas		Telšių m. Alyvų gatvė	
Objekto buvimo vieta/adresas		Telšių m. Alyvų gatvė	
Kadastro duomenų nustatymo data		2021-11-15	
UAB "Eurometras" (m.k. 170550172, S. Daukanto g.24, Plungė)			
Matavimo kvalifikacijos pažymėjimo Nr.	Pareigos	Vardas ir pavardė	Data
2M-M-516	Direktorius	Egidijus Labženis	2021-11-15

## KOORDINACIŲ ŽINIARAŠTIS

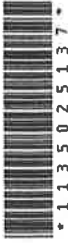
Pavadinimas Alyvų gatvė  
 Objekto buvimo vieta Telšių r. sav. Telšių r. sav. teritorija /  
 Unikalus numeris 4400-2507-5452

Kelio ruožas 0.018-0.941  
 Koordinacinių sistema: LKS-94

Kelio riba			Kelio riba			Kelio riba			Kelio ašis			
Taško Nr.	X	Y	Taško Nr.	X	Y	Taško Nr.	X	Y	Taško Nr.	Aškaitos taško km	X	Y
1	6206405,68	388894,34	36	6205713,09	388876,58	71	6206106,04	389029,82	90	0,018	6206405,46	38885,18
2	6206405,70	388896,76	37	6205697,17	388871,32	72	6206119,95	389029,02	91	0,048	6206375,84	38887,00
3	6206372,08	388897,25	38	6205677,19	388862,71	73	6206134,64	389026,81	92	0,048	6206375,01	388887,11
4	6206365,56	388894,11	39	6205657,41	388854,43	74	6206138,13	389024,96	93	0,054	6206369,06	388887,88
5	6206340,96	388903,98	40	6205650,50	388851,37	75	6206143,78	389021,32	94	0,064	6206360,22	388890,12
6	6206317,93	388919,05	41	6205631,29	388843,02	76	6206160,26	389010,72	95	0,075	6206349,47	388894,32
7	6206274,46	388952,47	42	6205608,91	388833,47	77	6206183,64	388995,79	96	0,077	6206348,12	388894,89
8	6206247,59	388971,87	43	6205578,20	388820,92	78	6206205,78	388980,72	97	0,087	6206338,49	388899,62
9	6206240,75	388976,70	44	6205569,19	388817,24	79	6206229,21	388968,17	98	0,098	6206329,10	388905,44
10	6206221,20	388991,26	45	6205577,70	388801,45	80	6206249,74	388953,83	99	0,104	6206321,81	388910,20
11	6206201,42	389004,94	46	6205626,65	388823,26	81	6206285,19	388927,93	100	0,124	6206307,96	388919,97
12	6206178,44	389021,21	47	6205647,38	388832,99	82	6206303,22	388915,24	101	0,127	6206305,77	388921,52
13	6206166,60	389028,23	48	6205667,11	388841,34	83	6206320,87	388902,46	102	0,128	6206304,32	388922,54
14	6206146,05	389037,94	49	6205686,47	388849,37	84	6206344,93	388886,59	103	0,133	6206300,76	388925,07
15	6206126,76	389044,18	50	6205725,47	388867,23	85	6206347,94	388885,40	104	0,160	6206278,79	388940,69
16	6206113,03	389045,51	51	6205751,83	388879,31	86	6206362,43	388879,68	105	0,174	6206267,19	388948,97
17	6206091,00	389045,74	52	6205766,93	388885,42	87	6206369,91	388879,80	106	0,181	6206261,72	388952,89
18	6206068,56	389036,07	53	6205780,20	388891,48	88	6206405,17	388880,29	107	0,205	6206242,11	388966,92
19	6206062,22	389033,18	54	6205785,15	388893,74	89	6206405,34	388882,19	108	0,209	6206238,70	388969,42
20	6206044,92	389025,30	55	6205798,46	388899,51				109	0,216	6206232,96	388973,64
21	6206003,90	389006,61	56	6205803,78	388901,82				110	0,217	6206232,56	388973,94
22	6205986,92	388999,34	57	6205841,49	388917,88				111	0,227	6206224,30	388980,01
23	6205969,25	388991,46	58	6205866,50	388929,20				112	0,229	6206222,59	388981,26
24	6205951,47	388983,52	59	6205878,59	388934,26				113	0,232	6206220,16	388983,02
25	6205923,43	388970,84	60	6205913,67	388950,44				114	0,236	6206217,39	388985,04
26	6205907,30	388964,23	61	6205917,19	388952,14				115	0,241	6206213,00	388988,22
27	6205886,39	388955,02	62	6205926,46	388956,62				116	0,249	6206206,31	388993,07
28	6205858,23	388942,16	63	6205929,58	388958,13				117	0,251	6206205,14	388993,92
29	6205856,66	388941,15	64	6205956,67	388970,34				118	0,252	6206204,04	388994,71
30	6205836,78	388932,42	65	6205975,09	388978,63				119	0,254	6206202,76	388995,64
31	6205831,20	388930,62	66	6205998,29	388988,66				120	0,256	6206201,12	388996,77
32	6205811,49	388921,88	67	6206021,27	388999,03				121	0,256	6206200,43	388997,23
33	6205788,45	388911,76	68	6206077,79	389025,54				122	0,268	6206190,94	389003,72
34	6205759,65	388899,33	69	6206096,20	389028,29				123	0,271	6206188,42	389005,44
35	6205746,14	388890,92	70	6206104,53	389029,54				124	0,274	6206186,00	389007,10



Taško Nr.	Aiskaites taško km	Kelio ašis		
		X	Y	
125	0.279	6206182,17	389009,71	
126	0.287	6206174,90	389013,91	
127	0.290	6206171,95	389015,62	
128	0.296	6206166,85	389018,56	
129	0.301	6206162,81	389020,58	
130	0.315	6206150,43	389026,77	
131	0.320	6206145,72	389028,73	
132	0.326	6206136,08	389032,39	
133	0.338	6206128,86	389034,65	
134	0.339	6206127,10	389035,04	
135	0.342	6206124,53	389035,61	
136	0.345	6206121,43	389036,30	
137	0.349	6206117,46	389036,67	
138	0.358	6206108,68	389037,26	
139	0.363	6206103,74	389037,08	
140	0.371	6206095,65	389036,58	
141	0.382	6206084,65	389034,21	
142	0.385	6206082,53	389033,49	
143	0.396	6206071,58	389029,73	
144	0.401	6206067,36	389028,28	
145	0.434	6206036,70	389015,26	
146	0.438	6206032,56	389013,36	
147	0.463	6206010,06	389003,00	
148	0.478	6205996,54	388996,70	
149	0.487	6205988,77	388993,08	
150	0.489	6205986,30	388991,92	
151	0.509	6205968,69	388983,77	
152	0.510	6205967,46	388983,22	
153	0.513	6205965,32	388982,25	
154	0.527	6205952,02	388976,27	
155	0.550	6205929,85	388966,26	
156	0.557	6205924,48	388963,88	
157	0.559	6205922,53	388963,00	
158	0.560	6205922,19	388962,85	
159	0.564	6205918,07	388961,00	
160	0.569	6205913,88	388959,13	
161	0.580	6205907,64	388956,36	
162	0.580	6205903,66	388954,58	
163	0.580	6205903,31	388954,42	
164	0.608	6205877,82	388943,08	
165	0.625	6205862,20	388936,11	
166	0.641	6205847,79	388929,67	
167	0.653	6205836,77	388924,75	



Taske Nr.	Kelio ašis		
	Aiskaitos taske km	X	Y
168	0.667	6205824,18	388919,12
169	0.674	6205817,70	388916,22
170	0.679	6205813,10	388914,17
171	0.683	6205809,92	388912,74
172	0.696	6205797,55	388907,19
173	0.699	6205794,72	388905,92
174	0.714	6205781,50	388899,98
175	0.716	6205779,23	388898,96
176	0.719	6205776,77	388897,86
177	0.733	6205764,54	388892,37
178	0.742	6205755,95	388888,61
179	0.777	6205724,07	388874,71
180	0.803	6205699,75	388864,16
181	0.807	6205696,29	388862,66
182	0.826	6205678,86	388855,13
183	0.827	6205677,56	388854,59
184	0.850	6205656,57	388845,86
185	0.859	6205648,14	388842,34
186	0.868	6205640,39	388839,11
187	0.869	6205639,32	388838,66
188	0.877	6205631,49	388835,34
189	0.879	6205630,07	388834,74
190	0.902	6205609,09	388825,84
191	0.905	6205606,04	388824,54
192	0.908	6205603,17	388823,32
193	0.909	6205602,22	388822,92
194	0.918	6205594,36	388819,58
195	0.941	6205572,86	388810,43



UAB "Eurometras", kodas: 170550172, adresas: Plungė, S. Daukanto g. 24  
 Matininkas(-ė) EGIDIJUS LABŽENTIS, kvalifikacijos pažymėjimo Nr. 2M-M-516

## KELIO / GATVĖS IR JO SUDĖTINIŲ DALIŲ KADASTRO DUOMENYS

Adresas Telšių r. sav. Telšių r. sav. teritorija /  
 Paskirtis Kelių (gatvių)  
 Pavadinimas Alyvų gatvė  
 Žymėjimas plane G  
 Kadastro duomenų nustatymo data 2021-11-15  
 Statybos būklė Unikalus numeris 4400-2507-5452

Kelias, kelio sudėtinės dalys	Mato vienetas	Kiekis
1	2	3
Automobilių stovėjimo, poilsio aikštelė	kv. m	121,6
Gatvė	km	0,923
Gatvė	kv. m	5777,2
Įvažiavimas, nuovaža	kv. m	1265,13
Įvažiavimas, nuovaža	vnt.	65
Kelio sankryža	kv. m	189,33
Kelio sankryža	vnt.	5
Pėsčiųjų (dviračių) takas	kv. m	1384,32
Pralaida	m	32
Pralaida	vnt.	2

Direktorius



EGIDIJUS LABŽENTIS



UAB "Eurometras", kodas: 170550172, adresas: Plungė, S. Daukanto g. 24  
 Matininkas(-ė) EGIDIJUS LABŽENTIS, kvalifikacijos pažymėjimo Nr. 2M-M-516

## KELIO / GATVĖS IR JO SUDĖTINIŲ DALIŲ KADASTRO DUOMENYS

Adresas Telšių r. sav. Telšių r. sav. teritorija /  
 Paskirtis Kelių (gatvių)  
 Pavadinimas Alyvų gatvė  
 Žymėjimas plane G  
 Kadastro duomenų nustatymo data 2021-11-15  
 Statybos būklė Unikalus numeris 4400-2507-5452

Statybos pradžios metai:	1990	Kelio Nr.:	
Statybos pabaigos metai:	1990	Kelio ruožas:	0.018-0.941
Rekonstravimo pradžios metai:	2013	Ilgis: km	0,923
Rekonstravimo pabaigos metai:	2013	Gatvės kategorija:	D
Kap. remonto pradžios metai:	2020	Statinio kategorija:	Ncypatingasis
Kap. remonto pabaigos metai:	2021	Baigtumo procentas: %	100
Papr. remonto pradžios metai:			
Papr. remonto pabaigos metai:			

Kelias, kelio sudėtinės dalys	Mato vienetas	Kiekis
1	2	3
Gatvės važiuojama dalis G (90-155)	km	0,534
Gatvės važiuojama dalis G (90-155)	kv. m	3317
Gatvės atkarpa G (155-161)	km	0,024
Gatvės atkarpa G (155-161)	kv. m	270,2
Gatvės važiuojama dalis G (161-195)	km	0,365
Gatvės važiuojama dalis G (161-195)	kv. m	2190
{važiavimas 91	vnt.	1
{važiavimas 91	kv. m	26,3
Aikštelė 90.1	kv. m	121,6
{važiavimas 92	vnt.	1
{važiavimas 92	kv. m	64,38
{važiavimas 95	vnt.	1
{važiavimas 95	kv. m	23,89
{važiavimas 96	vnt.	1
{važiavimas 96	kv. m	22,75
{važiavimas 98	vnt.	1
{važiavimas 98	kv. m	25,01
{važiavimas 100	vnt.	1
{važiavimas 100	kv. m	36,79
{važiavimas 101	vnt.	1



\* 1 1 3 5 0 2 6 8 6 2 \*

1	2	3
Įvažiavimas 101	kv. m	9,93
Įvažiavimas 103	vnt.	1
Įvažiavimas 103	kv. m	21,75
Įvažiavimas 103.1	vnt.	1
Įvažiavimas 103.1	kv. m	15,44
Įvažiavimas 104	vnt.	1
Įvažiavimas 104	kv. m	17,51
Įvažiavimas 105	vnt.	1
Įvažiavimas 105	kv. m	31,39
Įvažiavimas 106	vnt.	1
Įvažiavimas 106	kv. m	25,85
Įvažiavimas 107	vnt.	1
Įvažiavimas 107	kv. m	19,01
Įvažiavimas 108	vnt.	1
Įvažiavimas 108	kv. m	17,94
Įvažiavimas 110	vnt.	1
Įvažiavimas 110	kv. m	13,51
Įvažiavimas 111	vnt.	1
Įvažiavimas 111	kv. m	6,36
Įvažiavimas 112	vnt.	1
Įvažiavimas 112	kv. m	14,8
Įvažiavimas 118	vnt.	1
Įvažiavimas 118	kv. m	17
Įvažiavimas 119	vnt.	1
Įvažiavimas 119	kv. m	19,17
Įvažiavimas 123	vnt.	1
Įvažiavimas 123	kv. m	21,31
Įvažiavimas 127	vnt.	1
Įvažiavimas 127	kv. m	11,52
Įvažiavimas 129	vnt.	1
Įvažiavimas 129	kv. m	31,66
Įvažiavimas 131	vnt.	1
Įvažiavimas 131	kv. m	12,45
Įvažiavimas 132	vnt.	1
Įvažiavimas 132	kv. m	12,08
Įvažiavimas 133	vnt.	1
Įvažiavimas 133	kv. m	23,18
Įvažiavimas 135	vnt.	1
Įvažiavimas 135	kv. m	25,89
Įvažiavimas 137	vnt.	1



\* 1 1 3 5 0 2 6 8 6 2 \*

1	2	3
[važiavimas 137	kv. m	17,97
[važiavimas 138	vnt.	1
[važiavimas 138	kv. m	14,06
[važiavimas 140	vnt.	1
[važiavimas 140	kv. m	27,78
[važiavimas 140.1	vnt.	1
[važiavimas 140.1	kv. m	4,01
[važiavimas 141	vnt.	1
[važiavimas 141	kv. m	9,39
[važiavimas 142	vnt.	1
[važiavimas 142	kv. m	14,37
[važiavimas 143	vnt.	1
[važiavimas 143	kv. m	27,6
[važiavimas 144	vnt.	1
[važiavimas 144	kv. m	22,75
[važiavimas 146	vnt.	1
[važiavimas 146	kv. m	18,09
[važiavimas į Alyvų skersgatvį 147	vnt.	1
[važiavimas į Alyvų skersgatvį 147	kv. m	29,31
[važiavimas 148	vnt.	1
[važiavimas 148	kv. m	15,31
[važiavimas 149	vnt.	1
[važiavimas 149	kv. m	31,71
[važiavimas 150	vnt.	1
[važiavimas 150	kv. m	13,83
[važiavimas 151	vnt.	1
[važiavimas 151	kv. m	30,68
[važiavimas 152	vnt.	1
[važiavimas 152	kv. m	9,49
[važiavimas 154	vnt.	1
[važiavimas 154	kv. m	7,17
Sankryža su Butkų Juzės gatve 159	vnt.	1
Sankryža su Butkų Juzės gatve 159	kv. m	49,5
Sankryža su Butkų Juzės gatve 159	vnt.	1
Sankryža su Butkų Juzės gatve 159	kv. m	52,1
[važiavimas 164	vnt.	1
[važiavimas 164	kv. m	10,67
[važiavimas 166	kv. m	11,65
Sankryža su Uosių gatve 167	vnt.	1
Sankryža su Uosių gatve 167	kv. m	25,01



1	2	3
{važiavimas 99	vnt.	1
{važiavimas 99	kv. m	16,2
{važiavimas 164.1	vnt.	1
{važiavimas 164.1	kv. m	15,03
{važiavimas 169	vnt.	1
{važiavimas 169	kv. m	11,85
{važiavimas 170	vnt.	1
{važiavimas 170	kv. m	18,84
{važiavimas 171	vnt.	1
{važiavimas 171	kv. m	9,63
{važiavimas 172	vnt.	1
{važiavimas 172	kv. m	22,82
{važiavimas 175	vnt.	1
{važiavimas 175	kv. m	19,54
{važiavimas 176	vnt.	1
{važiavimas 176	kv. m	8,91
Sankryža su Žarėnų gatve 178	vnt.	1
Sankryža su Žarėnų gatve 178	kv. m	38,61
{važiavimas 178	vnt.	1
{važiavimas 178	kv. m	42,59
{važiavimas 179	vnt.	1
{važiavimas 179	kv. m	15,3
{važiavimas 180	vnt.	1
{važiavimas 180	kv. m	17,6
{važiavimas 181	vnt.	1
{važiavimas 181	kv. m	9,98
{važiavimas 182	vnt.	1
{važiavimas 182	kv. m	22,21
Sankryža su Gluosnių gatve 184	vnt.	1
Sankryža su Gluosnių gatve 184	kv. m	24,11
{važiavimas 183	vnt.	1
{važiavimas 183	kv. m	9,42
{važiavimas 185	vnt.	1
{važiavimas 185	kv. m	30,16
{važiavimas 186	vnt.	1
{važiavimas 186	kv. m	33,32
{važiavimas 187	vnt.	1
{važiavimas 187	kv. m	10,69
{važiavimas 188	vnt.	1
{važiavimas 188	kv. m	12,04



1	2	3
[važiavimas 189	vnt.	1
[važiavimas 189	kv. m	17,3
[važiavimas 190	vnt.	1
[važiavimas 190	kv. m	7,74
[važiavimas 191	vnt.	1
[važiavimas 191	kv. m	21,97
[važiavimas 194	vnt.	1
[važiavimas 194	kv. m	9,28
Pralaida 145	m	17
Pralaida 145	vnt.	1
Pralaida 159	m	15
Pralaida 159	vnt.	1
Pėsčiųjų takas 90-91	kv. m	37,9
Pėsčiųjų takas 93-143	kv. m	483,5
Pėsčiųjų takas 143-147	kv. m	106,01
Pėsčiųjų takas 147-155.1	kv. m	110,7
Pėsčiųjų takas 160-195	kv. m	548,77
Pėsčiųjų takas 153-155	kv. m	36,9
Pėsčiųjų takas 155-156	kv. m	26,84
Pėsčiųjų takas 155.1-158	kv. m	15,1
Pėsčiųjų takas 160-161	kv. m	18,6

Direktorius



EGIDIJUS LABŽENTIS



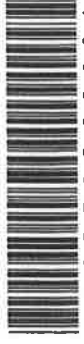
\* 1 1 3 5 0 2 6 8 6 2 \*

UAB "Eurometras", kodas: 170550172, adresas: Plungė, S. Daukanto g. 24  
 Matininkas(-ė) EGIDIJUS LABŽENTIS, kvalifikacijos pažymėjimo Nr. 2M-M-516

### KELIO / GATVĖS IR JO SUDĖTINIŲ DALIŲ VERČIŲ NUSTATYMAS

Pavadinimas Alyvų gatvė  
 Kelio reikšmė  
 Kelio numeris  
 Kadastro duomenų nustatymo data 2021-11-15  
 Vertės nustatymo data 2021-11-15

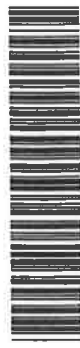
Kelio sudėtinės dalies pavadinimas	Atskaitos taškai	Kasmetinis vertės mažinimo koeficientas	Matavimo vienetas	Kiekis	Įkainojimo pagrindas	Vidutinė vieneto sąlybos vertė po indeksavimo, Eur	Atkuriamoji vertė, Eur	Nusidėėjimas %	Atkuriamoji vertė, Eur	Vietovės pataisos koeficientas	Vidutinė rinkos vertė, Eur
1	2	3	4	5	6	7	8	9	10	11	12
Gatvės važiuojama dalis G (90-155)	90-155	5	km	0,534	NTK 2021-3.2.5-3	605680	323000	10	291000	1	291000
Gatvės atkampa G (155-161)	155-161	5	km	0,024	NTK2021-3.2.3-3	605680	14500	40	8720	1	8720
Gatvės važiuojama dalis G (161-195)	161-195	5	km	0,365	NTK2021-3.2.5-3	605680	221000	10	199000	1	199000
[važiuojamas 91	91	5	kv. m	26,3	NTK 2021-3.2.10-4	45,5	1200	10	1080	1	1080
Aikštelė 90.1	90.1	5	kv. m	121,6	NTK 2021-3.2.7-7	65,68	7990	10	7190	1	7190



\* 1 1 3 5 0 2 6 8 6 8 \*



1	2	3	4	5	6	7	8	9	10	11	12
Įvažiavimas 118	118	5	kv. m	17	NTK 2021-3.2.10-4	45,5	774	10	696	1	696
Įvažiavimas 119	119	10	kv. m	19,17	NTK 2021-3.2.10-2	26,77	513	75	128	1	128
Įvažiavimas 123	123	10	kv. m	21,31	NTK 2021-3.2.10-5	63,02	1340	75	336	1	336
Įvažiavimas 127	127	10	kv. m	11,52	NTK 2021-3.2.10-5	63,02	726	10	653	1	653
Įvažiavimas 129	129	5	kv. m	31,66	NTK 2021-3.2.10-4	45,5	1440	10	1300	1	1300
Įvažiavimas 131	131	10	kv. m	12,45	NTK 2021-3.2.10-5	63,02	785	10	706	1	706
Įvažiavimas 132	132	10	kv. m	12,08	NTK 2021-3.2.10-5	63,02	761	10	685	1	685
Įvažiavimas 133	133	10	kv. m	23,18	NTK 2021-3.2.10-2	26,77	621	10	558	1	558
Įvažiavimas 135	135	10	kv. m	25,89	NTK 2021-3.2.10-5	63,02	1630	10	1470	1	1470
Įvažiavimas 137	137	10	kv. m	17,97	NTK 2021-3.2.10-2	26,77	481	10	433	1	433
Įvažiavimas 138	138	10	kv. m	14,06	NTK 2021-3.2.10-5	63,02	886	10	797	1	797
Įvažiavimas 140	140	5	kv. m	27,78	NTK 2021-3.2.10-4	45,5	1260	10	1140	1	1140
Įvažiavimas 140.1	140.1	10	kv. m	4,01	NTK 2021-3.2.10-5	63,02	253	10	227	1	227
Įvažiavimas 141	141	10	kv. m	9,39	NTK 2021-3.2.10-5	63,02	592	10	533	1	533
Įvažiavimas 142	142	10	kv. m	14,37	NTK 2021-3.2.10-4	45,5	654	10	588	1	588
Įvažiavimas 143	143	5	kv. m	27,6	NTK 2021-3.2.10-4	45,5	1260	10	1130	1	1130



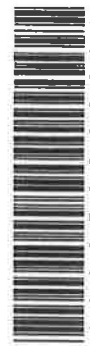
\* 1 1 3 5 0 2 6 8 6 8 \*

1	2	3	4	5	6	7	8	9	10	11	12
Įvažiavimas 144	144	10	kv. m	22,75	NTK 2021-3.2.10-5	63,02	1430	10	1290	1	1290
Įvažiavimas 146	146	10	kv. m	18,09	NTK 2021-3.2.10-4	45,5	823	10	741	1	741
Įvažiavimas 148	148	5	kv. m	15,31	NTK 2021-3.2.10-4	45,5	697	10	627	1	627
Įvažiavimas 149	149	5	kv. m	31,71	NTK 2021-3.2.10-4	45,5	1440	10	1300	1	1300
Įvažiavimas 150	150	10	kv. m	13,83	NTK 2021-3.2.10-2	26,77	370	75	93	1	93
Įvažiavimas 151	151	5	kv. m	30,68	NTK 2021-3.2.10-4	45,5	1400	10	1260	1	1260
Įvažiavimas 152	152	10	kv. m	9,49	NTK 2021-3.2.10-5	63,02	598	10	538	1	538
Įvažiavimas 154	154	10	kv. m	7,17	NTK 2021-3.2.10-2	63,02	452	10	407	1	407
Įvažiavimas 164	164	10	kv. m	10,67	NTK 2021-3.2.10-5	63,02	672	10	605	1	605
Įvažiavimas 166	166	10	kv. m	11,65	NTK 2021-3.2.10-5	63,02	734	10	661	1	661
Įvažiavimas 99	99	5	kv. m	16,2	NTK 2021-3.2.10-4	45,5	737	10	663	1	663
Įvažiavimas 164.1	164.1	5	kv. m	15,03	NTK 2021-3.2.10-4	45,5	684	10	615	1	615
Įvažiavimas 169	169	10	kv. m	11,85	NTK 2021-3.2.10-5	63,02	747	10	672	1	672
Įvažiavimas 170	170	5	kv. m	18,84	NTK 2021-3.2.10-4	45,5	857	10	771	1	771
Įvažiavimas 171	171	10	kv. m	9,63	NTK 2021-3.2.10-3	63,02	607	10	546	1	546
Įvažiavimas 172	172	5	kv. m	22,82	NTK 2021-3.2.10-3	45,5	1040	10	934	1	934



\* 1 1 3 5 0 2 6 8 6 8 \*

1	2	3	4	5	6	7	8	9	10	11	12
īvažiavimas 175	175	5	kv. m	19,54	NTK 2021-3.2.10-2	45,5	889	10	800	1	800
īvažiavimas 176	176	10	kv. m	8,91	NTK 2021-3.2.10-5	63,02	562	10	505	1	505
īvažiavimas 178	178	5	kv. m	42,59	NTK 2021-3.2.10-4	45,5	1940	75	484	1	484
īvažiavimas 179	179	5	kv. m	15,3	NTK 2021-3.2.10-2	45,5	696	10	627	1	627
īvažiavimas 180	180	5	kv. m	17,6	NTK 2021-3.2.10-2	45,5	801	10	721	1	721
īvažiavimas 181	181	10	kv. m	9,98	NTK 2021-3.2.10-5	63,02	629	10	566	1	566
īvažiavimas 182	182	5	kv. m	22,21	NTK 2021-3.2.10-4	45,5	1010	10	909	1	909
īvažiavimas 183	183	10	kv. m	9,42	NTK 2021-3.2.10-5	63,02	594	10	534	1	534
īvažiavimas 185	185	5	kv. m	30,16	NTK 2021-3.2.10-4	45,5	1370	10	1240	1	1240
īvažiavimas 186	186	5	kv. m	33,32	NTK 2021-3.2.10-4	45,5	1520	10	1360	1	1360
īvažiavimas 187	187	10	kv. m	10,69	NTK 2021-3.2.10-5	63,02	674	10	606	1	606
īvažiavimas 188	188	10	kv. m	12,04	NTK 2021-3.2.10-5	63,02	759	10	683	1	683
īvažiavimas 189	189	5	kv. m	17,3	NTK 2021-3.2.10-4	45,5	787	10	708	1	708
īvažiavimas 190	190	10	kv. m	7,74	NTK 2021-3.2.10-5	63,02	488	10	439	1	439
īvažiavimas 191	191	5	kv. m	21,97	NTK 2021-3.2.10-4	45,5	1000	10	900	1	900
īvažiavimas 194	194	10	kv. m	9,28	NTK 2021-3.2.10-5	63,02	585	10	526	1	526



\* 1 1 3 5 0 2 6 8 6 8 \*

1	2	3	4	5	6	7	8	9	10	11	12
Pėsčiųjų takas 90-91	90-91	5	kv. m	37,9	NTK 2021-3.2.11-4	49,42	1870	10	1690	1	1690
Pėsčiųjų takas 93-143	93-143	5	kv. m	483,5	NTK 2021-3.2.11-4	49,42	23900	75	5970	1	5970
Pėsčiųjų takas 143-147	143-147	5	kv. m	106,01	NTK 2021-3.2.11-4	49,42	5240	10	4720	1	4720
Pėsčiųjų takas 147-155.1	147-155.1	4	kv. m	110,7	NTK 2021-3.2.11-2	34,98	3870	75	968	1	968
Pėsčiųjų takas 160-195	160-195	5	kv. m	548,77	NTK 2021-3.2.11-4	49,42	27100	0	27100	1	27100
Pėsčiųjų takas 153-155	153-155	5	kv. m	36,9	NTK 2021-3.2.11-5	64,41	2380	75	594	1	594
Pėsčiųjų takas 155-156	155-156	5	kv. m	26,84	NTK2021-3.2.11-4	49,42	1330	10	1190	1	1190
Pėsčiųjų takas 155.1-158	155.1-158	5	kv. m	15,1	NTK2021-3.2.11-6	49,52	748	40	449	1	449
Pėsčiųjų takas 160-161	160-161	5	kv. m	18,6	NTK2021-3.2.11-6	49,52	921	40	553	1	553
Viso							699000		602000		602000

Direktorius



EGIDIJUS LABŽENTIS

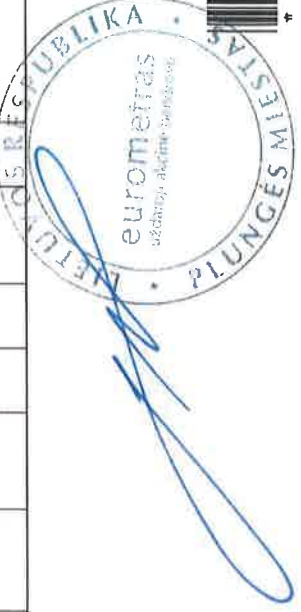


UAB "Eurometras", kodas: 170550172, adresas: Plungė, S. Daukanto g. 24  
 Matininkas(-ė) EGIDIJUS LABŽENTIS, kvalifikacijos pažymėjimo Nr. 2M-M-516

### KELIO / GATVĖS VAŽIUOJAMOSIOS DALIES IR ŽEMĖS SANKASOS KADASTRO DUOMENYS

Pavadinimas Alyvų gatvė  
 Kelio reikšmė  
 Kelio numeris  
 Kadastro duomenų nustatymo data 2021-11-15

Kelio sudėtinės dalies pavadinimas	Ruožo su vienodais kelio dangos ir sankasos pločiais ir tipais pradžia		Ruožo su vienodais kelio dangos ir sankasos pločiais ir tipais pabaiga		Ruožo ilgis, km.	Eismo juostų skaičius	Kelio plotis, m	Kelio sankasos plotis, m	Kelio sankasos tipas	Kelio dangos plotis, m	Kelio dangos rūšis	Metai							
	atskaitos duomenys ašyje		koordinatės									atskaitos duomenys ašyje	koordinatės		Statybos	Rekonstravimo	Pradžios/Pabaigos		
	taško Nr.	km	X	Y									taško Nr.	km				X	Y
1	2	3	4	5	6	7	8	9	10	11	12	13	14	15	16	17	18	19	20
Gatvės važiuojama dalis G (90-155)	90	0,018	6206405,47	388886,85	155	0,552	6205929,85	388966,26	0,534	Dvi	15,7	9	Pylimas	6	Asfaltbetonis	1990	2020		
Gatvės atkarpa G (155-161)	155	0,552	6205929,85	388966,26	161	0,576	6205907,64	388956,36	0,024	Dvi	14,7	14,7		6	Asfaltbetonis	1990	2013		
Gatvės važiuojama dalis G (161-195)	161	0,576	6205907,64	388956,36	195	0,941	6205572,86	388810,43	0,365	Dvi	15,5	9		6	Asfaltbetonis	1990	2020		



Direktorius

EGIDIJUS LABŽENTIS



UAB "Eurometras", kodas: 170550172, adresas: Plungė, S. Dankanto g. 24  
 Matavimas(-ė) EGIDIJUS LABŽENTIS, kvalifikacijos pažymėjimo Nr. 2M-M-516

**KELIO / GATVĖS SANKRYŽŲ, TILTŲ, VIADUKŲ, ESTAKADŲ, PRALAIĐŲ, AUTOBUSŲ SUSTOJIMO IR POILSIO AIKŠTELIŲ,  
 ŠVIESOFORŲ, KELIO ORO SĄLYGŲ STEBĖJIMO IR TRANSPORTO APSKAITOS ĮRENGINIŲ KADASTRO DUOMENYS**

Pavadinimas Alyvų gatvė

Kelio reikšmė

Kelio numeris

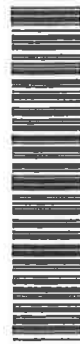
Kadastro duomenų nustatymo data 2021-11-15

Kelio sudėtinės dalies pavadinimas	Atskaitos duomenys ašyje		Centro koordinatės		Dangos rūšis Medžiaga/	Mato vienetas	Kiekis	Kelio pusė	Kliūtis pavadinimas	Metai				
	taško Nr.	km	X	Y						Statybos	Rekonstravimo	Pradžios/Pabaigos	Kapitalinio remonto	Paprasto remonto
1	2	3	4	5	6	7	8	9	10	11	12	13	14	
Įvažiavimas 91	91	0.048	6206375,84	388887	Asfaltbetonis	kv. m	26,3	Dešinė		1990		2020		
Aikštelė 90.1	90.1	0.032	6206390,64	388886,09	Asfaltbetonis	kv. m	121,6	Kairė		1990		2021		
Įvažiavimas 92	92	0.048	6206375,01	388887,11	Betono trinkelės	kv. m	64,38	Kairė		1990		2020		
										1990		2021		
										1990		2020		



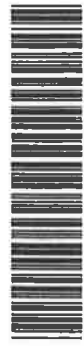
\* 1 1 3 5 0 2 6 8 6 4 \*

1	2	3	4	5	6	7	8	9	10	11	12	13	14
Įvažiavimas 95	95	0.075	6206349,47	388894,32	Asfaltbetonis	kv. m	23,89	Dešinė		1990		2020	
Įvažiavimas 96	96	0.077	6206348,12	388894,89	Betono trinkelės	kv. m	22,75	Kairė		1990		2020	
Įvažiavimas 98	98	0.098	6206329,1	388905,44	Betono trinkelės	kv. m	25,01	Dešinė		1990		2020	
Įvažiavimas 100	100	0.124	6206307,96	6206307,96	Asfaltbetonis	kv. m	36,79	Kairė		1990		2020	
Įvažiavimas 101	101	0.127	6206305,77	388921,52	Asfaltbetonis	kv. m	9,93	Dešinė		1990		2020	
Įvažiavimas 103	103	0.133	6206300,76	388925,07	Betono trinkelės	kv. m	21,75	Dešinė		1990		2020	
Įvažiavimas 103.1	103.1	0.149	6206287,45	388934,55	Betono trinkelės	kv. m	15,44	Dešinė		1990		2020	
Įvažiavimas 104	104	0.160	6206278,79	388940,69	Betono trinkelės	kv. m	17,51	Dešinė		1990		2020	
Įvažiavimas 105	105	0.174	6206267,19	388948,97	Lauko akmenys	kv. m	31,39	Kairė		1990		2020	
Įvažiavimas 106	106	0.181	6206261,72	388952,89	Asfaltbetonis	kv. m	25,85	Dešinė		1990		2020	
Įvažiavimas 107	107	0.205	6206242,11	388966,92	Žvyras	kv. m	19,01	Kairė		1990		2020	



\* 1 1 3 5 0 2 6 8 6 4 \*

1	2	3	4	5	6	7	8	9	10	11	12	13	14
Įvažiavimas 108	108	0.209	6206238,7	388969,42	Betono trinkelės	kv. m	17,94	Dešinė		1990			
Įvažiavimas 110	110	0.217	6206232,56	388973,94	Betono trinkelės	kv. m	13,51	Kairė		1990		2020	
Įvažiavimas 111	111	0.227	6206224,3	388980,01	Betono trinkelės	kv. m	6,36	Kairė		1990		2021	
Įvažiavimas 112	112	0.229	6206222,59	388981,26	Asfaltbetonis	kv. m	14,8	Dešinė		1990		2020	
Įvažiavimas 118	118	0.252	6206204,04	388994,71	Asfaltbetonis	kv. m	17	Dešinė		1990		2021	
Įvažiavimas 119	119	0.254	6206202,76	388995,64	Lauko akmenys	kv. m	19,17	Kairė		1990		2020	
Įvažiavimas 123	123	0.271	6206188,42	389005,44	Betono trinkelės	kv. m	21,31	Kairė		1990			
Įvažiavimas 127	127	0.290	6206171,95	389015,62	Betono trinkelės	kv. m	11,52	Kairė		1990		2020	
Įvažiavimas 129	129	0.301	6206162,81	389020,58	Asfaltbetonis	kv. m	31,66	Dešinė		1990		2021	
Įvažiavimas 131	131	0.320	6206145,72	389028,73	Betono trinkelės	kv. m	12,45	Kairė		1990		2020	
Įvažiavimas 132	132	0.326	6206136,08	389032,39	Betono trinkelės	kv. m	12,08	Kairė		1990		2020	
										1990		2021	



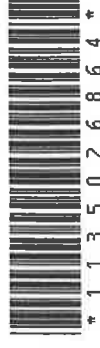
\* 1 1 3 5 0 2 6 8 6 4 \*

1	2	3	4	5	6	7	8	9	10	11	12	13	14
Įvažiavimas 133	133	0.338	6206128,86	389034,65	Žvyras	kv. m	23,18	Kairė		1990			
Įvažiavimas 135	135	0.342	6206124,53	389035,61	Betono trinkelės	kv. m	25,89	Dešinė		1990		2020	
Įvažiavimas 137	137	0.349	6206117,46	389036,67	Žvyras	kv. m	17,97	Kairė		1990		2021	
Įvažiavimas 138	138	0.358	6206108,68	389037,26	Betono trinkelės	kv. m	14,06	Kairė		1990		2020	
Įvažiavimas 140	140	0.371	6206095,65	389036,58	Asfaltbetonis	kv. m	27,78	Dešinė		1990		2020	
Įvažiavimas 140.1	140.1	0.375	6206090,61	389035,49	Betono trinkelės	kv. m	4,01	Dešinė		1990		2020	
Įvažiavimas 141	141	0.382	6206084,65	389034,21	Betono trinkelės	kv. m	9,39	Kairė		1990		2020	
Įvažiavimas 142	142	0.385	6206082,53	389033,49	Žvyras	kv. m	14,37	Dešinė		1990		2021	
Įvažiavimas 143	143	0.396	6206071,58	389029,73	Asfaltbetonis	kv. m	27,6	Dešinė		1990		2020	
Įvažiavimas 144	144	0.401	6206067,36	389028,28	Betono trinkelės	kv. m	22,75	Kairė		1990		2020	
Įvažiavimas 146	146	0.438	6206032,56	389013,36	Asfaltbetonis	kv. m	18,09	Dešinė		1990		2020	
										1990		2021	



\* 1 1 3 5 0 2 6 8 6 4 \*

1	2	3	4	5	6	7	8	9	10	11	12	13	14
Įvažiavimas į Alyvų skersgatvį 147	147	0.463	6206010,06	389003	Asfaltbetonis	kv. m	29,31	Kairė		1990		2020	
Įvažiavimas 148	148	0.478	6205996,54	388996,7	Asfaltbetonis	kv. m	15,31	Dešinė		1990		2020	
Įvažiavimas 149	149	0.487	6205988,77	388993,08	Asfaltbetonis	kv. m	31,71	Dešinė		1990		2020	
Įvažiavimas 150	150	0.489	6205986,3	388991,92	Žvyras	kv. m	13,83	Kairė		1990		2021	
Įvažiavimas 151	151	0.509	6205968,69	388983,77	Asfaltbetonis	kv. m	30,68	Dešinė		1990		2020	
Įvažiavimas 152	152	0.510	6205967,46	388983,22	Betono trinkelės	kv. m	9,49	Kairė		1990		2020	
Įvažiavimas 154	154	0.527	6205952,02	388976,27	Betono trinkelės	kv. m	7,17	Kairė		1990		2020	
Sankryža su Butkų Juzės gatve 159	159	0.564	6205918,07	388961	Asfaltbetonis	kv. m	49,5			2013			
Sankryža su Butkų Juzės gatve 159	159	0.564	6205918,07	388961	Asfaltbetonis	kv. m	52,1			2013			
Įvažiavimas 164	164	0.608	6205877,82	388943,08	Betono trinkelės	kv. m	10,67	Kairė		1990		2020	
Įvažiavimas 166	166	0.641	6205847,79	388929,67	Betono trinkelės	kv. m	11,65	Kairė		1990		2020	
										1990		2021	

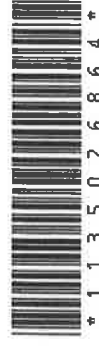


1	2	3	4	5	6	7	8	9	10	11	12	13	14
Sankryža su Uosių gatve 167	167	0.653	6205836,77	388924,75	Asfaltbetonis	kv. m	25,01			1990		2020	
Įvažiavimas 99	99	0.104	6206321,81	388910,2	Betono trinkelės	kv. m	16,2	Dešinė		1990		2021	
Įvažiavimas 164.1	164.1	0.604	6205881,42	388944,69	Asfaltbetonis	kv. m	15,03	Kairė		1990		2020	
Įvažiavimas 169	169	0.674	6205817,7	388916,22	Betono trinkelės	kv. m	11,85	Kairė		1990		2021	
Įvažiavimas 170	170	0.679	6205813,1	388914,17	Asfaltbetonis	kv. m	18,84	Dešinė		1990		2020	
Įvažiavimas 171	171	0.683	6205809,92	388912,74	Betono trinkelės	kv. m	9,63	Kairė		1990		2021	
Įvažiavimas 172	172	0.696	6205797,55	388907,19	Asfaltbetonis	kv. m	22,82	Dešinė		1990		2020	
Įvažiavimas 175	175	0.716	6205779,23	388898,96	Asfaltbetonis	kv. m	19,54	Dešinė		1990		2020	
Įvažiavimas 176	176	0.719	6205776,77	388897,86	Betono trinkelės	kv. m	8,91	Kairė		1990		2021	
Sankryža su Žarėnų gatve 178	178	0.742	6205755,95	388888,61	Asfaltbetonis	kv. m	38,61			1990			
Įvažiavimas 178	178	0.742	6205755,95	388888,61	Asfaltbetonis	kv. m	42,59	Kairė		1990			
										1990			



\* 1 1 3 5 0 2 6 8 6 4 \*

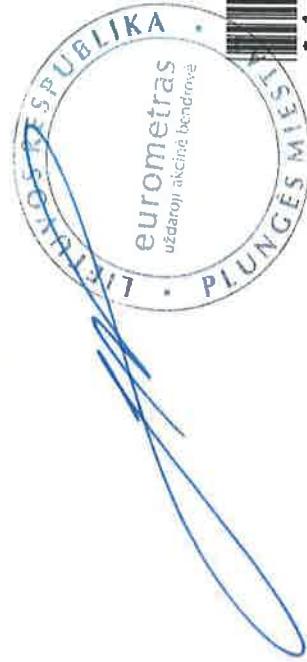
1	2	3	4	5	6	7	8	9	10	11	12	13	14
Įvažiavimas 179	179	0.777	6205724,07	388874,71	Asfaltbetonis	kv. m	15,3	Dešinė		1990		2020	
Įvažiavimas 180	180	0.803	6205699,75	388864,6	Asfaltbetonis	kv. m	17,6	Dešinė		1990		2021	
Įvažiavimas 181	181	0.807	6205696,29	388862,66	Betono trinkelės	kv. m	9,98	Kairė		1990		2020	
Įvažiavimas 182	182	0.826	6205678,86	388855,13	Asfaltbetonis	kv. m	22,21	Dešinė		1990		2020	
Sankryža su Gluosnių gatve 184	184	0.850	6205656,57	388845,86	Asfaltbetonis	kv. m	24,11			1990		2020	
Įvažiavimas 183	183	0.827	6205677,56	388854,59	Betono trinkelės	kv. m	9,42	Kairė		1990		2020	
Įvažiavimas 185	185	0.859	6205648,14	388842,34	Asfaltbetonis	kv. m	30,16	Dešinė		1990		2020	
Įvažiavimas 186	186	0.868	6205640,39	388839,11	Asfaltbetonis	kv. m	33,32	Dešinė		1990		2020	
Įvažiavimas 187	187	0.869	6205639,32	388838,66	Betono trinkelės	kv. m	10,69	Kairė		1990		2020	
Įvažiavimas 188	188	0.877	6205631,49	388835,34	Betono trinkelės	kv. m	12,04	Dešinė		1990		2020	
Įvažiavimas 189	189	0.879	6205630,07	388834,74	Asfaltbetonis	kv. m	17,3	Kairė		1990		2020	
										1990		2021	



\* 1 1 3 5 0 2 6 8 6 4 \*

1	2	3	4	5	6	7	8	9	10	11	12	13	14
Įvažiavimas 190	190	0.902	6205609,09	388825,84	Betono trinkelės	kv. m	7,74	Kairė		1990		2020	
Įvažiavimas 191	191	0.905	6205606,04	388824,54	Asfaltbetonis	kv. m	21,97	Dešinė		1990		2021	
Įvažiavimas 194	194	0.918	6205594,36	388819,58	Betono trinkelės	kv. m	9,28	Kairė		1990		2020	
Pralaida 145	145	0.434	6206036,7	389015,25	Betonas	m	17	Centras		1990			
Pralaida 159	159	0.625	6205862,2	388936,1	Betonas	m	15	Centras		1990			

Direktorius



EGIDIJUS LABŽENTIS



UAB "Eurometras", kodas: 170550172, adresas: Plungė, S. Daukanto g. 24  
 Matininkas(-ė) EGIDIJUS LABŽENTIS, kvalifikacijos pažymėjimo Nr. 2M-M-516

## KELIO / GATVĖS ATITVARŲ, TRIUKŠMO SIENUČIŲ, ŽELDYNŲ, PĖSČIŲŲ IR DVIRAČIŲ TAKŲ, ELEKTROS APŠVIETIMO TINKLO KADASTRO DUOMENŲ NUSTATYMO DATA 2021-11-15

Pavadinimas Alyvų gatvė

Kelio reikšmė

Kelio numeris

Kadastro duomenų nustatymo data 2021-11-15

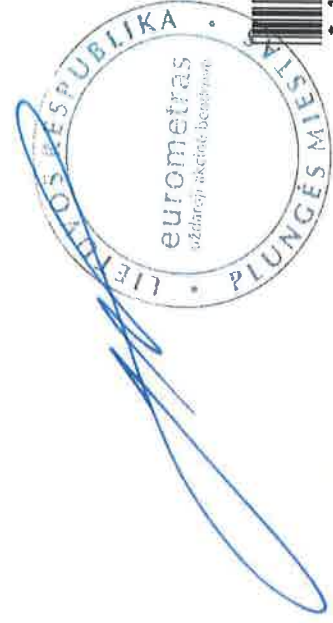
Kelio sudėtinės dalies pavadinimas	Ruožo su vienodais kelio dangos ir sankasos pločiais ir tipais pradžia				Ruožo su vienodais kelio dangos ir sankasos pločiais ir tipais pabaiga				Medžiaga/ Dangos rūšis	Mato vienetas	Kiekis	Kelio pusė (kairė, dešinė)	Elektr. apšvietimo tinklo tipas	Laidininko skerspjūvis	Metai				
	atskaitos duomenys		koordinatės		atskaitos duomenys		koordinatės								Statybos	Rekonstravimo	Pradžios/Pabaigos	Kapitalinio remonto	Paprasto remonto
	taško Nr.	km	X	Y	taško Nr.	km	X	Y											
1	2	3	4	5	6	7	8	9	10	11	12	13	14	15	16	17	18	19	
Pėsčiųjų takas 90-91	90	0.018	6206405,46	388885,18	91	0.048	6206375,84	388887	Betono trinkelės	kv. m	37,9	Kairė			2020				
Pėsčiųjų takas 93-143	93	0.054	6206369,06	388887,88	143	0.396	6206071,58	389029,73	Betono trinkelės	kv. m	483,5	Dešinė			1990				
Pėsčiųjų takas 143-147	143	0.396	6206071,58	389029,73	147	0.463	6206010,06	389003	Betono trinkelės	kv. m	106,01	Kairė			1990				
															2020				
															2021				



\* 1 1 3 5 0 2 6 8 6 5 \*

1	2	3	4	5	6	7	8	9	10	11	12	13	14	15	16	17	18	19
Pėsčiųjų takas 147-155.1	147	0,463	6206010,06	389003	155.1	0,545	6205935,06	388968,63	Betono trinkelės	kv. m	110,7	Kairė			1990			
Pėsčiųjų takas 160-195	160	0,569	6205913,88	388959,13	195	0,941	6205572,86	388810,43	Betono trinkelės	kv. m	548,77	Kairė			1990			
Pėsčiųjų takas 153-155	153	0,513	6205965,32	388982,25	155	0,550	6205931,33	388966,96	Betono trinkelės	kv. m	36,9	Dešinė			1990			
Pėsčiųjų takas 155-156	155	0,550	6205931,33	388966,96	156	0,557	6205924,48	388963,88	Betono plytelės	kv. m	26,84	Dešinė			2013		2020	
Pėsčiųjų takas 155.1-158	155.1	0,545	6205935,06	388968,63	158	0,560	6205922,19	388962,85	Betono plytelės	kv. m	15,1	Kairė			2013		2021	
Pėsčiųjų takas 160-161	160	0,569	6205913,88	388959,13	161	0,580	6205903,86	388954,67	Betono plytelės	kv. m	18,6	Dešinė			2013			
															2013			

Direktorius



EGIDIJUS LABŽENTIS





VALSTYBĖS ĮMONĖ REGISTRŲ CENTRAS

Vincio Kudirkos g. 18-3, 03105 Vilnius, tel. (8 5) 2688 262, faks. (8 5) 2688 311, el.p. info@registrucentras.lt

## NEKILNOJAMOJO TURTO REGISTRO CENTRINIO DUOMENŲ BANKO IŠRAŠAS

2017-03-29 09:09:28

**1. Nekilnojamojo turto registre įregistruotas turtas:**Registro Nr.: **44/1275859**Registro tipas: **Statiniai**Sudarymo data: **2009-02-18**Teritorija: **Telšių r. sav., Telšių r. sav. teritorija**Registro tvarkytojas: **Valstybės įmonės Registrų centro Telšių filialas****2. Nekilnojamieji daiktai:**

- 2.1. **Pėsčiųjų takas - Plungės gatvės šaligatviai atkarpoje PKO+O-PK6+80**  
 Aprašymas / pastabos: **Atraminė sienutė (AS) 96,8 m., apšvietimo tinklas (AP) 0,5658 km., pėsčiųjų (dviračių) takas (Š1,Š2)2314.1 kv.m, laiptai į kapines (LA, L) 4 vnt. po 15.3 m.**  
 Unikalus daikto numeris: **4400-2415-1160**  
 Daikto pagrindinė naudojimo paskirtis: **Kelių (gatvių)**  
 Pažymėjimas plane: **Š**  
 Plotas: **2314.10 kv. m**  
 Danga: **Asfaltbetonis**  
 Atkūrimo sąnaudos (statybos vertė): **153499 Eur**  
 Atkuriamoji vertė: **153499 Eur**  
 Vidutinė rinkos vertė: **153499 Eur**  
 Vidutinės rinkos vertės nustatymo būdas: **Atkuriamoji vertė**  
 Vidutinės rinkos vertės nustatymo data: **2012-07-30**  
 Kadastro duomenų nustatymo data: **2012-07-30**
- 2.2. **Kelias (gatvė) - Plungės gatvė be važiuojamosios dalies**  
 Aprašymas / pastabos: **Šaligatvio G2 plotas - 2942 kv.m, šaligatvio nuovažose G3 plotas - 197 kv.m. Dviračių tako G5 plotas - 23 kv.m. Automobilių stovėjimo aikštelės G6 plotas - 126,90 kv.m. Gatvės apšvietimo tinklų ilgis - 2,9369 km. Gatvės sankryžos KS plotas - 226,1 kv.m. Nuovažos N plotas - 279,9kv.m. Atitvaros G7 ilgis - 240.2 m.**  
 Unikalus daikto numeris: **4400-1818-4568**  
 Daikto pagrindinė naudojimo paskirtis: **Kelių (gatvių)**  
 Pažymėjimas plane: **G**  
 Statybos pradžios metai: **1800**  
 Statybos pabaigos metai: **1970**  
 Rekonstravimo pradžios metai: **2006**  
 Rekonstravimo pabaigos metai: **2008**  
 Statinio kategorija: **II grupės nesudėtingas**  
 Baigtumo procentas: **100 %**  
 Ilgis: **0.00 km**  
 Plotas: **3794.90 kv. m**  
 Atkūrimo sąnaudos (statybos vertė): **366000 Eur**  
 Atkuriamoji vertė: **221000 Eur**  
 Vidutinė rinkos vertė: **221000 Eur**  
 Vidutinės rinkos vertės nustatymo būdas: **Atkuriamoji vertė**  
 Vidutinės rinkos vertės nustatymo data: **2017-03-16**  
 Kadastro duomenų nustatymo data: **2017-03-16**
- 2.3. **Nuotekų šalinimo tinklai - Lietaus nuotekų tinklai**  
 Aprašymas / pastabos: **Lietaus nuotekų tinklų LK1 (polivinilchlorido) ilgis yra 159,71 m skersmuo - 400 mm, gylis - 2 m; Lietaus nuotekų tinklų LK2 (polivinilchlorido) ilgis yra 433,90 m skersmuo - 315 mm, gylis - 2,5 m; Lietaus nuotekų tinklų LK3 (polivinilchlorido) ilgis yra 311,87 m, skersmuo - 250 mm, gylis - 2,5 m; Lietaus nuotekų tinklų LK4 (polivinilchlorido) ilgis yra 216,46 m skersmuo - 160 mm, gylis - 2 m;**  
 Unikalus daikto numeris: **4400-1818-4591**

Daikto pagrindinė naudojimo paskirtis: **Nuotekų šalinimo tinklų**  
 Pažymėjimas plane: **LK**  
 Statybos pradžios metai: **2006**  
 Statybos pabaigos metai: **2008**  
 Baigtumo procentas: **100 %**  
 Ilgis: **1129.69 m**  
 Medžiaga: **Polivinilchloridas**  
 Nuotekų linijos reikšmė: **Magistralinė**  
 Nuotekų linijos rūšis: **Renkamoji**  
 Atkūrimo sąnaudos (statybos vertė): **140176 Eur**  
 Atkuriamoji vertė: **136121 Eur**  
 Vidutinė rinkos vertė: **136121 Eur**  
 Vidutinės rinkos vertės nustatymo būdas: **Atkuriamoji vertė**  
 Vidutinės rinkos vertės nustatymo data: **2009-02-09**  
 Kadastro duomenų nustatymo data: ~~2009-02-09~~

2.4. **Nuotekų šalinimo tinklai - Plungės gatvės lietaus nuotekų linija atkarpoje PKO+O-PK6+80**  
 Aprašymas / pastabos: **Smėliagaudė (S1,S2) 2 vnt.**  
 Unikalus daikto numeris: **4400-2415-1117**  
 Daikto pagrindinė naudojimo paskirtis: **Nuotekų šalinimo tinklų**  
 Pažymėjimas plane: **LK1**  
 Statybos pradžios metai: **2009**  
 Statybos pabaigos metai: **2012**  
 Baigtumo procentas: **100 %**  
 Ilgis: **798.44 m**  
 Medžiaga: **Polivinilchloridas**  
 Nuotekų linijos reikšmė: **Skirstomoji (kvartalinė)**  
 Nuotekų linijos rūšis: **Renkamoji**  
 Atkūrimo sąnaudos (statybos vertė): **80225 Eur**  
 Atkuriamoji vertė: **80225 Eur**  
 Vidutinė rinkos vertė: **80225 Eur**  
 Vidutinės rinkos vertės nustatymo būdas: **Atkuriamoji vertė**  
 Vidutinės rinkos vertės nustatymo data: **2012-07-30**  
 Kadastro duomenų nustatymo data: **2012-07-30**

---

### 3. Daikto priklausiniai iš kito registro: įrašų nėra

---

### 4. Nuosavybė:

- 4.1. **Nuosavybės teisė**  
 Savininkas: **TELŠIŲ RAJONO SAVIVALDYBĖ, a.k. 111101724**  
 Daiktas: **kelias (gatvė) Nr. 4400-1818-4568, aprašytas p. 2.2.**  
 Įregistravimo pagrindas: **2009-06-16 Statinio pripažinimo tinkamu naudoti aktas Nr. STN-83-090616-004/PTN-100-090617-00007**  
 Įrašas galioja: **Nuo 2017-03-29**
- 4.2. **Nuosavybės teisė**  
 Savininkas: **TELŠIŲ RAJONO SAVIVALDYBĖ, a.k. 111101724**  
 Daiktas: **pėsčiųjų takas Nr. 4400-2415-1160, aprašytas p. 2.1. nuotekų šalinimo tinklai Nr. 4400-2415-1117, aprašyti p. 2.4.**  
 Įregistravimo pagrindas: **2012-12-28 Statybos užbaigimo aktas Nr. SUA-80-121228-00104**  
 Įrašas galioja: **Nuo 2013-05-23**
- 4.3. **Nuosavybės teisė**  
 Savininkas: **TELŠIŲ RAJONO SAVIVALDYBĖ, a.k. 111101724**  
 Daiktas: **nuotekų šalinimo tinklai Nr. 4400-1818-4591, aprašyti p. 2.3.**  
 Įregistravimo pagrindas: **2009-06-16 Statinio pripažinimo tinkamu naudoti aktas Nr. STN-83-090616-004/PTN-100-090617-00007**  
 Įrašas galioja: **Nuo 2009-07-20**

---

### 5. Valstybės ir savivaldybių žemės patikėjimo teisė: įrašų nėra

---

### 6. Kitos daiktinės teisės : įrašų nėra

---

7. Juridiniai faktai: įrašų nėra

8. Žymos: įrašų nėra

9. Specialiosios žemės ir miško naudojimo sąlygos: įrašų nėra

10. Daikto registravimas ir kadastro žymos:

10.1.

Kadastru duomenų tikslinimas (daikto registravimas)  
Valstybės įmonės Registrų centro Telšių filialas, a.k.  
180101069

Daiktas: kelias (gatvė) Nr. 4400-1818-4568, aprašytas p. 2.2.  
[registravimo pagrindas: 2016-09-15 Raštas Nr. R7-1793  
2016-09-28 Raštas Nr. (1.17.)SD-444  
2017-03-16 Nekilnojamojo daikto kadastru duomenų byla  
Nr. 29090/7833  
[rašas galioja: Nuo 2017-03-28

10.2.

Kadastrinius matavimus atliko (kadastru žyma)  
BIRUTĖ MAŽEIVIENĖ

Daiktas: kelias (gatvė) Nr. 4400-1818-4568, aprašytas p. 2.2.  
[registravimo pagrindas: 2008-07-11 Kvalifikacijos pažymėjimas Nr. 2M-M-456  
2017-03-16 Nekilnojamojo daikto kadastru duomenų byla  
Nr. 29090/7833  
[rašas galioja: Nuo 2017-03-28

10.3.

Suformuotas naujas (daikto registravimas)  
Valstybės įmonės Registrų centro Telšių filialas, a.k.  
180101069

Daiktas: pėsčiųjų takas Nr. 4400-2415-1160, aprašytas p. 2.1.  
nuotekų šalinimo tinklai Nr. 4400-2415-1117, aprašyti p. 2.4.  
[registravimo pagrindas: 2012-07-30 Nekilnojamojo daikto kadastru duomenų byla  
Nr. 29090/7833  
2012-12-28 Statybos užbaigimo aktas  
Nr. SUA-80-121228-00104  
[rašas galioja: Nuo 2013-05-22

10.4.

Kadastrinius matavimus atliko (kadastru žyma)  
Valstybės įmonės Registrų centro Telšių filialas, a.k.  
180101069

Daiktas: pėsčiųjų takas Nr. 4400-2415-1160, aprašytas p. 2.1.  
nuotekų šalinimo tinklai Nr. 4400-2415-1117, aprašyti p. 2.4.  
[registravimo pagrindas: 2008-07-11 Kvalifikacijos pažymėjimas Nr. 2M-M-456  
2008-08-27 Licencija Nr. G-734-(623)  
2012-07-30 Nekilnojamojo daikto kadastru duomenų byla  
Nr. 29090/7833  
[rašas galioja: Nuo 2013-05-22

11. Registro pastabos ir nuorodos: įrašų nėra

12. Kita informacija:

Archyvinės bylos Nr.: 29090/7833

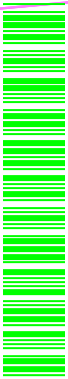
13. Informacija apie duomenų sandoriui tikslinimą: įrašų nėra

2017-03-29 09:09:28

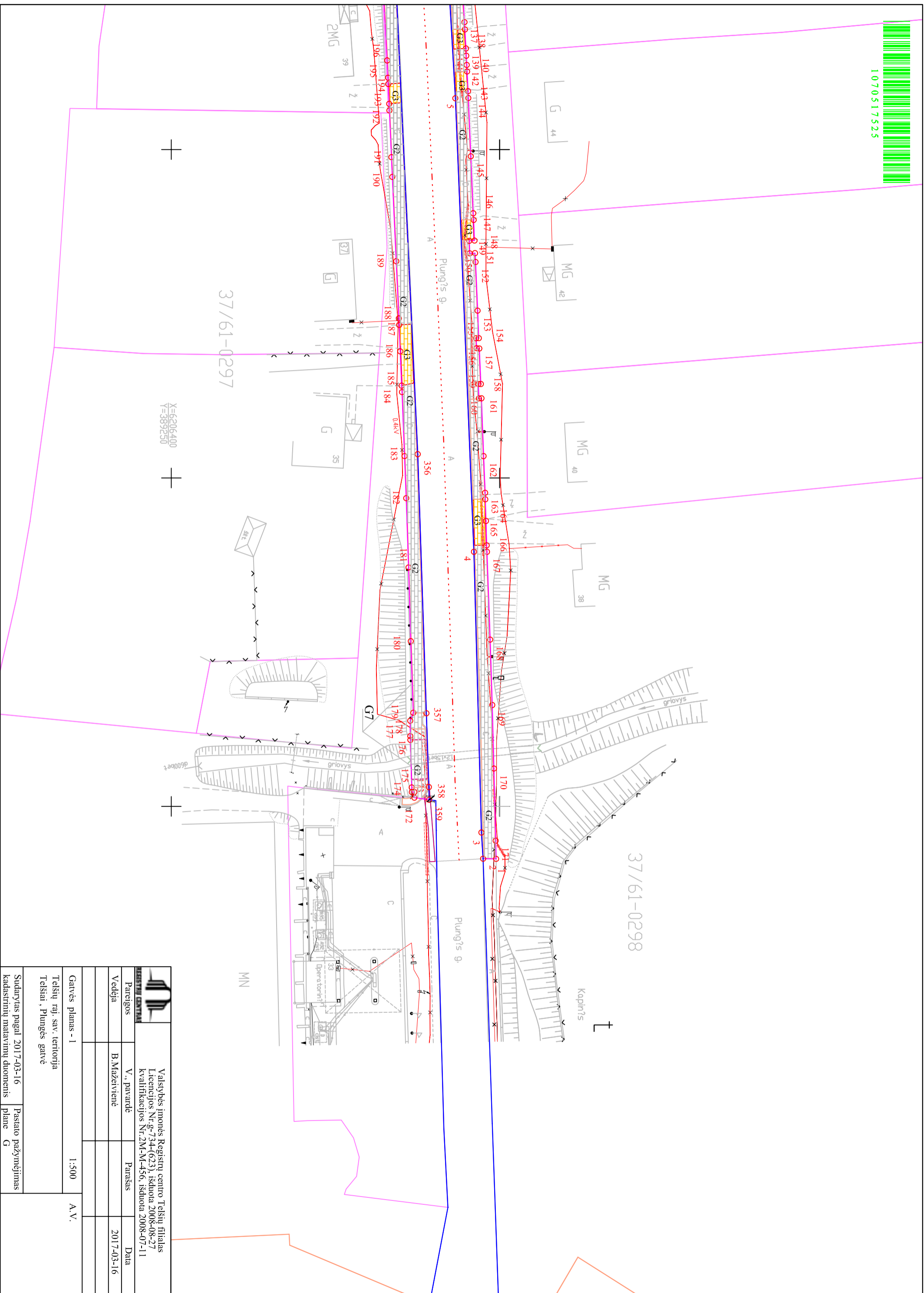
Dokumentą atspausdino  
Nekilnojamojo turto registro skyriaus  
vedėja



INGRIDA  
REMEZIENĖ



1070517525



37/61-0297

37/61-0298

Valstybinis žemės reģistrų centras Telšiai filialas Licencijos Nr. g-734-(023), išduota 2008-08-27 kvalifikacijos Nr. 2M-M-456, išduota 2008-07-11			
Paraišos	V. pavardė	Paraišas	Data
Vedėja	B. Mažeivienė		2017-03-16


Gatvės planas - I		1:500		A.V.	
Telšių raj. sav. teritorija Telšiai, Pungės gatvė					
Sudarytas pagal 2017-03-16 kadastrinių matavimų duomenis			Pastato pažymėjimas plane G		



1070517525

37/61-0297




 Valsts zemesregistera centrs, Reģistru centrs, Telšiu filiāle  
 Licenģijas Nr. g-734-(023), izdota 2008-08-27  
 kvalifikācijas Nr. 2M-M-4-56, izdota 2008-07-11

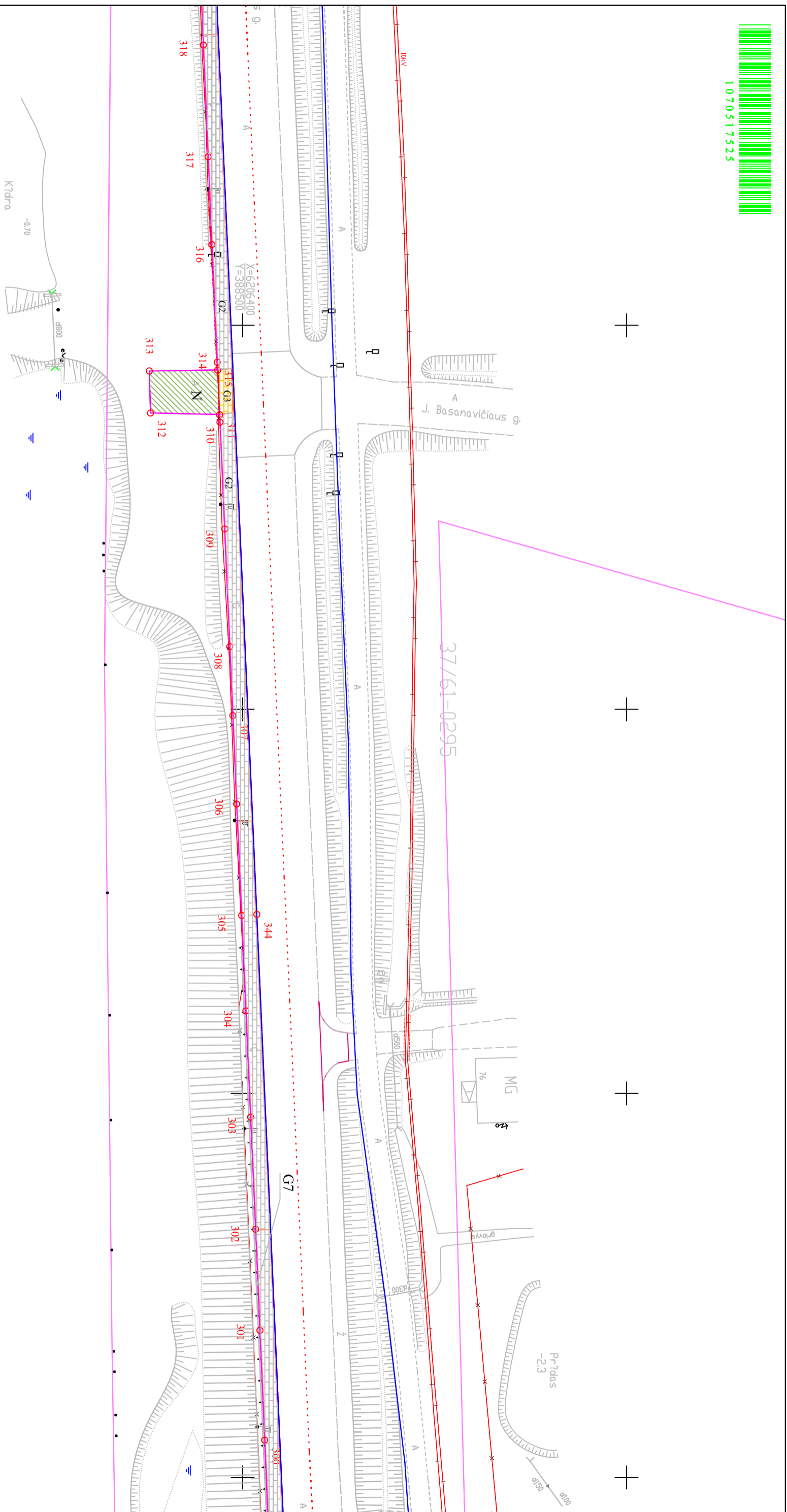
Parcēģos	V., pavardē	Parāšas	Data
Vedēja	B. Mažeģevienē		2017-03-16
Gatvēģ plāns - 2 1:500 A.V.			
Telšiu raj. sav. teritorģģja Telšiai, Plungēģ gatvēģ		Pastato paģģymēģģmas plane G	
Sudarģģtas pagal 2017-03-16 kadastrģģnu matarģģmģģ duomenģģs			







1 0 7 0 5 1 7 5 2 5



Valstybės įmonės Registrų centro Telšių filialas  
 Licencijos Nr. g-734-(023), išduota 2008-08-27  
 kvalifikacijos Nr. 2M-M-456, išduota 2008-07-11

Parcigos	V. pavardė	Paršas	Data
Vedėja	B. Mazėvieniė		2017-03-16

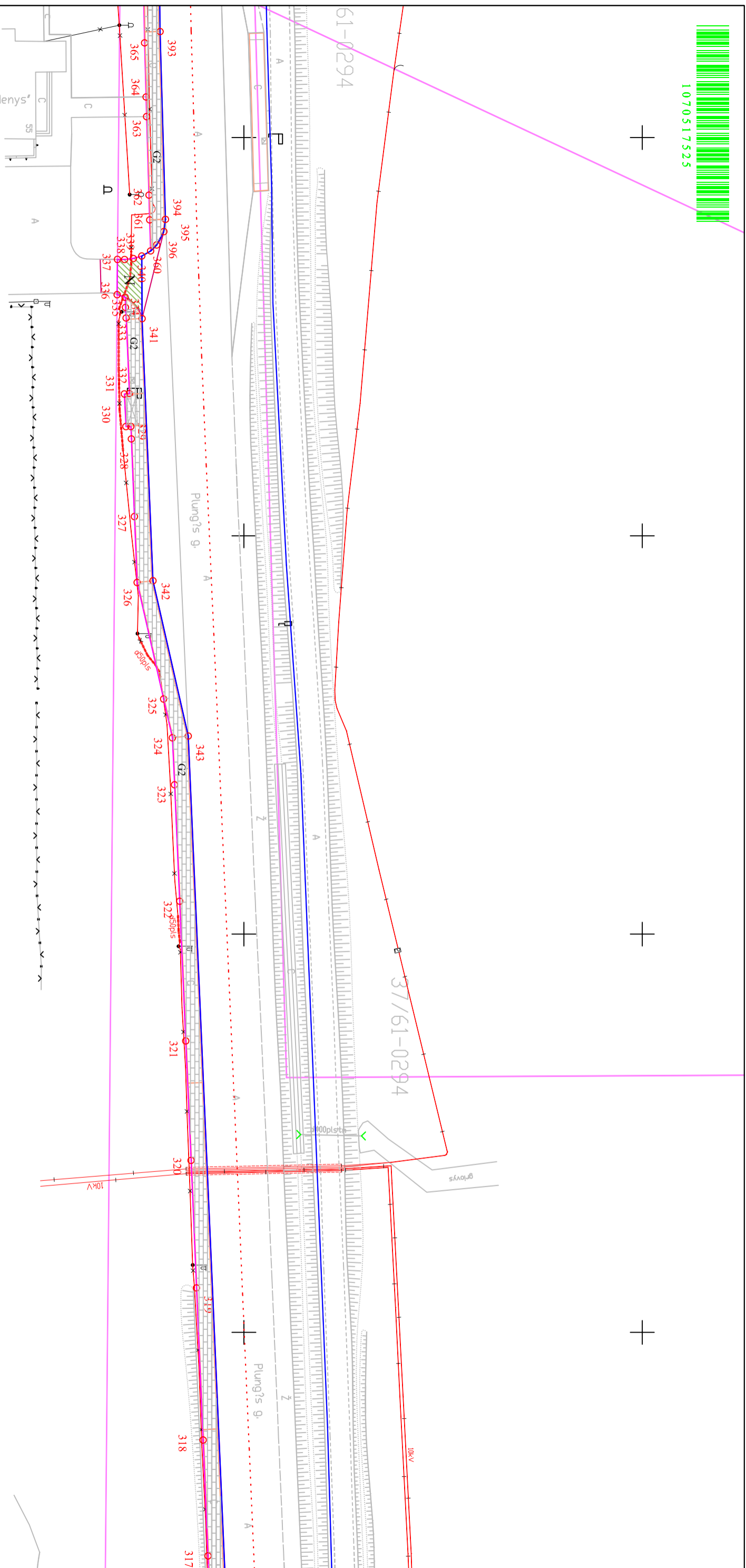
Gatvės planas - 5  
 1:500  
 A. V.

Telšių raj. sav. teritorija  
 Telšiai, Plungės gatvė

Sudarytas pagal 2017-03-16  
 kadastrinių matavimų duomenis  
 plane G



1070517525



+

+

+

+



Valstybės įmonės Registrų centro Telšių filialas  
 Licencijos Nr. g-734-(023), išduota 2008-08-27  
 kvalifikacijos Nr. 2M-M-456, išduota 2008-07-11

Parcigos	V. pavardė	Paršas	Data
Vedėja	B. Mazišienė		2017-03-16

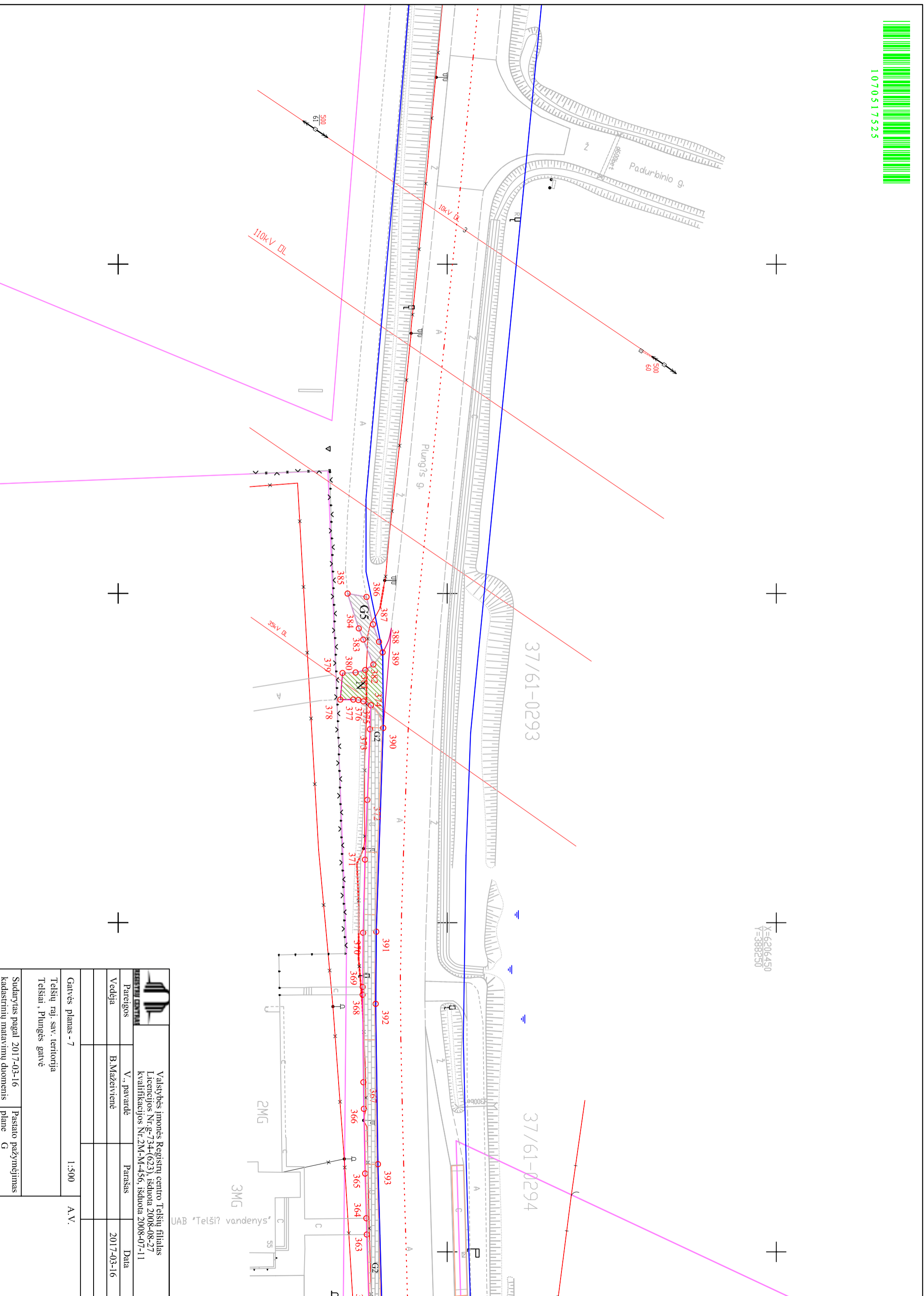
Galvės planas - 6  
 1:500  
 A.V.

Telšių raj. sav. teritorija  
 Telšiai, Pungės gatvė

Sudarytas pagal 2017-03-16  
 kadastrinių matavimų duomenis  
 plane G



1 070517525



		Valstybinis žemės kadastro centras Telšiai filialas Licencijos Nr. g-734-(623), išduota 2008-08-27 kvalifikacijos Nr. 2M-M-456, išduota 2008-07-11	
Parcigos	V., pavardė	Paršas	Data
Vedėja	B. Mažeivienė		2017-03-16
Gatvės planas - 7		1:500	
Telšių raj. sav. teritorija Telšiai, Plungės gatvė		A.V.	
Sudarytas pagal 2017-03-16 kadastrinių matavimų duomenis		Pastato pažymėjimas plane G	